



2019

DOSSIER DE PRESSE

SKYLODGE BY N'PY A PIAU-ENGALY

Ouverture du 1er Skylodge by N'PY à Piau-Engaly

Déjà leader sur le marché du ski pyrénéen, N'PY lance le 1er décembre à Piau-Engaly son tout premier Skylodge by N'PY. Ce nouveau concept d'hébergement de montagne 100% pyrénéen crée la rupture par son positionnement, son design et sa technologie. Une première sur le marché du ski en France.

Inspiré par les meilleurs hostels des grandes capitales européennes et les auberges de jeunesse de seconde génération, Skylodge by N'PY entend **répondre dans un esprit communautaire aux attentes des publics les plus variés** : jeunes, familles, seniors, groupes, hiver comme été.



Skylodge by N'PY, c'est l'alliance du **confort**, de la **modernité**, du **design**, de la **convivialité**, de la **qualité de services** et d'une **politique tarifaire imbattable**, sans oublier des innovations technologiques, autant de valeurs déjà plébiscitées par les clients du réseau N'PY.

A Piau-Engaly, Skylodge by N'PY ce sont **290 lits proposés** selon des formules modulables, du dortoir à la chambre double en passant par les cabines.

Piau-Engaly est le premier des Skylodge by N'PY qui seront implantés jusqu'en 2023 dans les Pyrénées. Il s'inscrit dans un vaste projet de repositionnement baptisé « Natura Piau » qui vise à faire de Piau un site 100% nature et sans voiture.

Pourquoi cette nouvelle offre ?

Né en 2016 au sein de N'PY, le projet Skylodge by N'PY est né d'un triple constat : une offre de lits insuffisante, le désengagement des opérateurs traditionnels de résidences de tourisme et une augmentation de la demande de courts séjours. Avec pour conséquence une fragilisation de la fréquentation, intrinsèquement liée au manque de lits et à la rigidité des offres de séjours.

D'où l'urgence selon N'PY de **proposer une solution alternative d'hébergement de montagne innovante, moderne**, pour une clientèle toujours plus avide de nouveautés, mais aussi de démocratiser le ski pour le rendre très accessible.

Par ailleurs, le montage financier innovant de Skylodge crée la rupture avec les montages traditionnels de l'industrie touristique : le projet est **co construit avec les clients**. Un financement participatif de 200 000 euros a ainsi été auprès de la communauté sur Wised.

N'PY, QUI SOMMES-NOUS ?

Créée en 2004, la marque collective N'PY a réuni des stations des Pyrénées qui étaient jusque la concurrentielles. Ce réseau collaboratif regroupe à la fois les collectivités territoriales et locales, les domaines skiables, les stations et tous les acteurs et prestataires du tourisme de montagne.

L'objectif : mutualiser les services, les RH et centraliser les achats pour peser davantage sur le marché du ski.

N'PY, c'est :

- 7 domaines skiables d'hiver : Piau-Engaly, Peyragudes, Grand Tourmalet (Barèges-La Mongie), Luz Ardiden, Cauterets, Gourette et la Pierre Saint-Martin.
- 4 espaces nordiques : Piau-Pineta, Payolle, Cauterets-Pont d'Espagne et La Pierre Saint-Martin-Braca
- 3 sites d'été emblématiques : Le Pic du Midi, Cauterets-Pont d'Espagne et le Train de la Rhune

N'PY, c'est une communauté de près de 500 prestataires associés, **400 kilomètres de pistes**, 113 remontées mécaniques et **2,2 millions de journées de ski enregistrées sur la saison 2017-2018**.

N'PY, c'est 596 salariés et 1100 employés au plus fort de la saison.

N'PY, c'est 55 millions d'euros de chiffre d'affaires, soit plus de la moitié du chiffre d'affaires total du massif pyrénéen et 385 millions d'euros de recettes annexes générées dans l'économie locale.

Pour le projet Skylodge, le groupe SEM Nouvelles Pyrénées N'PY a bénéficié de l'accompagnement de la Banque des Territoires (anciennement CDC). Dotée de 300 000 euros de fonds propres, une société d'étude à 50/50 a réalisé les études architecturales, techniques, validé les volets juridiques et le financement des investissements, mis au point les contrats et établi un business plan.

En savoir+ : www.n-py.com



4. SKYLODGE : LIBERTÉ, MODERNITÉ, CONVIVIALITÉ

Skylodge by N'PY, c'est l'ultime expression de trois des valeurs fondatrices du réseau N'PY :

- **La liberté** : Skylodge by N'PY offre la **liberté de composer et de réserver librement son séjour**, la liberté d'accéder au ski aux meilleurs tarifs, la liberté de choisir son type de couchage, la liberté de consommer à toute heure, la liberté de profiter du meilleur matériel grâce à des prestataires de qualité.
- **La modernité** : Skylodge by N'PY, c'est un accueil montagnard au standard des meilleures performances de l'hôtellerie et de la restauration des grandes villes européennes.
- **La convivialité** : Avec l'Espagne à portée de main, l'esprit Sud-Ouest souffle sur Skylodge by N'PY qui devient un véritable pôle d'animation pour la station : restauration chaleureuse de 7h à 23 h, bar à musique, salles de jeux avec billard et baby foot, sauna gratuit, mais aussi fêtes, concerts en collaboration avec les grands festivals du Sud Ouest...

SKYLODGE : UN DESIGN INSOLITE

Inspiré des hostels et des auberges de jeunesse de seconde génération, Skylodge by N'PY propose une nouvelle écriture architecturale. **Inspiré du « CityHub » d'Amsterdam** et de certains hôtels capsules japonais, le concept de Skylodge by N'PY propose un univers de montagne « urbanisé », chaleureux, créatif et qualitatif.

C'est l'agence **VO Architectes** (Didier Barray, Olivier Joussellin, Jérémie Du Pasquier) qui signe le design très novateur du tout premier Skylodge by N'PY à Piau-Engaly.

La signalétique et les logos sont signés par **Gérard Caron**, l'une des références internationale du design français.

L'agencement général du bâtiment

A Piau-Engaly, VO Architectes a totalement modifié l'extérieur du bâtiment de 5 niveaux et 4 étages qui était à l'origine une résidence de vacances pour en faire un « immeuble de vie » de 2000 mètres carrés pour les 300 personnes amenées à s'y côtoyer en quasi permanence.

Les balcons superposés ont été couverts pour créer des espaces supplémentaires, un local à skis a été installé entre deux étages et un **gigantesque toit-terrasse** ensoleillé du

matin au soir fait office de restaurant d'altitude.



Couleurs et matériaux



Pour Skylodge by N'PY, VO Architectes a conçu des **univers colorés et géométriques inspirés du Courant De Stijl**. De Stijl est un mouvement artistique des Pays-Bas, fondé en 1917 par Theo van Doesburg, qui publie d'octobre 1917 à janvier 1932 une revue d'art, De Stijl, organe de diffusion des idées néoplasticiennes de Piet Mondrian et des membres du groupe de Stijl. Un fil conducteur qui s'affirme dès l'entrée, dans les espaces communs, les espaces de restauration et le bar, les couloirs, et dans les modules d'hébergement. Les matériaux spécifiques de la montagne - dalles caoutchouc perforées anti glissantes, lino, dalles anti dérapantes- côtoient le bois et le métal noir.





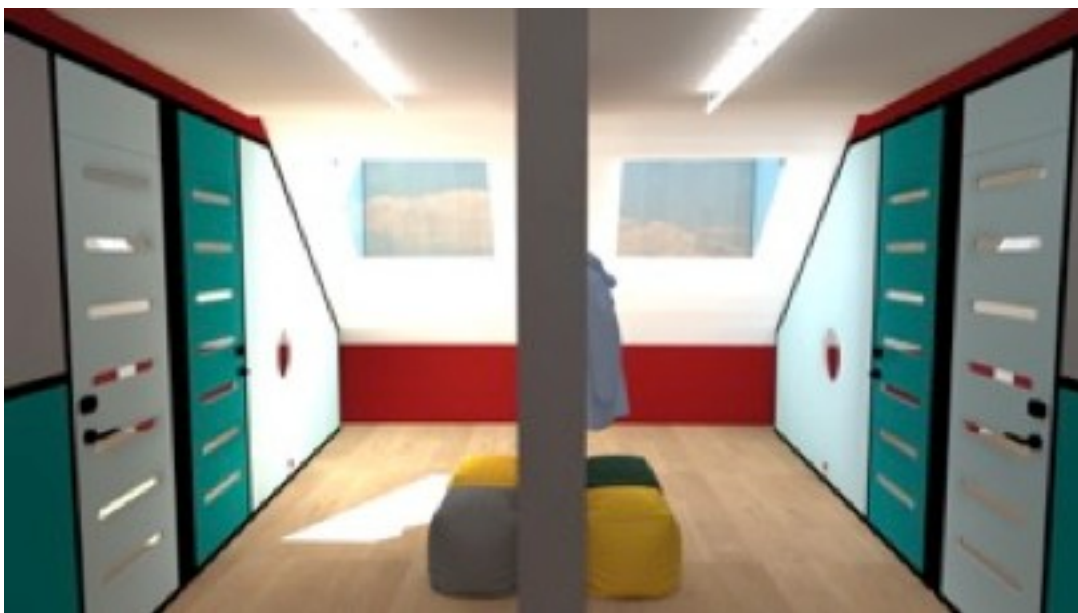
Les chambres

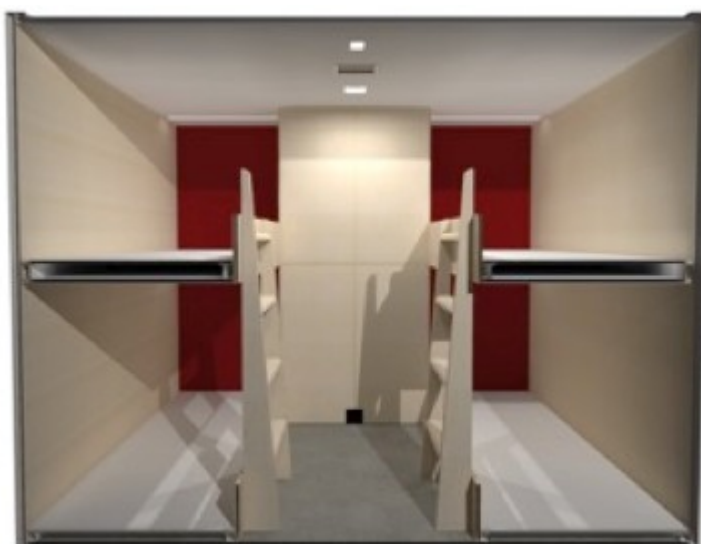
VO Architectes souhaitait créer des d'espaces modulables en **préservant le plus d'intimité possible**. Skylodge by N'PY propose trois types d'hébergement:

Des espaces « dortoirs » standards avec des lits superposés « intimisés » par des panneaux de bois et dotés de « niches ».



Des « cabines » : **cabine double** (deux lits superposés en quinconce, un couloir à droite pour le haut, un couloir à gauche pour le bas, avec chacun son entrée), **cabine dite « type SNCF »** (quatre couchettes, un grand placard, hublots avec volets coulissants) et **cabine « soupente »** (simple ou double selon l'espace).





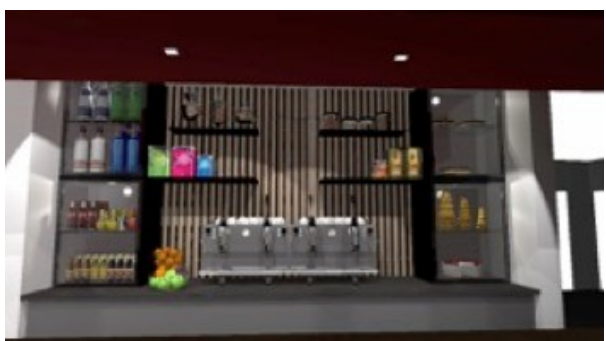
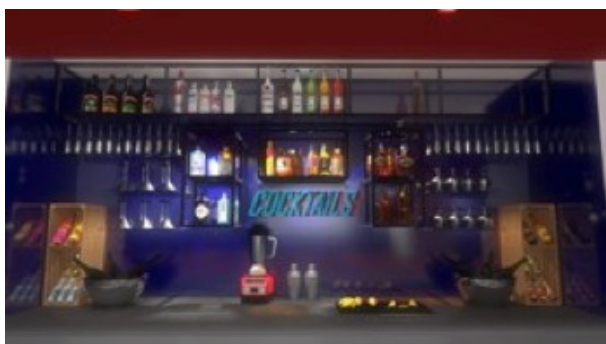
Des **chambres doubles** : proches des prestations hôtelières « classiques », elles disposent d'une salle de bains privative, d'un WC et d'un placard.



Espaces restauration

VO Architectes a construit cet espace imposant de **300 mètres carrés** autour d'un **bar monumental de 22 mètres de long**. Divisé en plusieurs niches accueillant chacune un produit (café, tapas, bières, grillades, cocktails, café/thé) et un décor différent, le bar rétro éclairé change de couleur selon les moments de la journée.

Six types d'espaces restauration sont possibles selon ses envies : de l'alcôve conviviale aux tables « bistrot » en passant par l'espace billard, les fauteuils bas du lounge près de la cheminée, les tables hautes ou la table « pique-nique » pouvant accueillir 20 personnes.





Les sanitaires

Les salles de douches communes, les toilettes et le sauna sont aux couleurs jaune-gris-noir de la marque Skylodge dont le logo s'affiche sur les portes.



La signalétique

La signalétique de Skylodge by N'PY est signée par Gérard Caron, fondateur de l'agence Carré Noir en 1973 et reconnu comme étant l'un des pionniers et une référence du design français à l'international. Pour la nouvelle marque, il a conçu un logo noir sur fond jaune proposant une sorte de hublot avec un « S » tronqué. Cet univers graphique est utilisé et décliné dans l'ensemble des bâtiments ainsi que sur les produits dérivés vendus dans le lodge.

Par ailleurs, Gérard Caron a conçu pour Skylodge by N'PY un univers créatif, libre et sympa où les uniformes du personnel sont très identifiables et sont tout sauf guindés : tabliers et chemises, jeans et baskets...

SKYLODGE : L'INNOVATION TECHNOLOGIQUE

Soucieux d'offrir le meilleur service et de faciliter le séjour de ses clients, N'PY a toujours placé l'innovation au cœur de sa réflexion. Chaque année, la **marque investit 300 000 euros pour améliorer et développer ses outils digitaux.**

La nouvelle offre Skylodge by N'PY, c'est un ensemble de technologies déjà éprouvées et plébiscitées par les clients du réseau N'PY : carte d'abonnement «No Souci », achat de forfaits de ski sur Internet, application mobile de rechargement de forfaits, place de marché, réseau Wifi dédié...

Skylodge by N'PY propose à ses clients un condensé amélioré de toutes ces innovations technologiques :

- **Le self check-in** : une borne automatique accessible 24h/24 permet aux clients de s'enregistrer rapidement et simplement.
- L'achat et le retrait du forfait sur place.
- La réservation en ligne du matériel et retirable sur place auprès d'un professionnel.

Le Skylodge by N'PY pratique le « **cashless** » : une carte à puce Skylodge permet de s'enregistrer, d'accéder aux chambres et aux services et de les payer plus tard (boissons, repas, tapas...) Le client peut consulter en temps réel l'état de ses consommations depuis son mobile.

TARIFS

Skylodge by N'PY, c'est une offre accessible aux meilleurs tarifs.

TARIFS COUCHAGE	Individuel Hiver Haute Saison (*)
Dortoir 6/10	16 euros
Cabine 4	20 euros
Cabine double	24 euros
Cabine single	40 euros
Chambre double	64 euros

(*) Prix par personne et par nuit petit-déjeuner inclus à partir de

RESTAURATION ET BARS	TARIFS MOYENS
Supplément petit-déjeuner	3 euros
Bar Skylodge	2,50 euros
Déjeuner et dîner restaurant Skylodge	
Formule tapas/soupe	2,50 euros
Formule plat du jour	12 euros
Formule grillade/brochettes	13 euros

Une **décote** est appliquée selon la saison et pour les groupes :

- Individuel hiver : -10% en moyenne saison, -20% en basse saison
- Individuel été : -10% en haute saison, -20% en moyenne saison et basse saison
- Groupe hiver : -10% en haute saison, -20% en moyenne saison et basse saison
- Groupe été : -20% sur les tarifs été individuel

CALENDRIER DE DÉPLOIEMENT

La nouvelle offre Skylodge by N'PY sera déployée progressivement **à partir de décembre 2018**.
A terme, ce sont ainsi **1890 lits** qui seront proposés sur cinq sites :

- Décembre 2018 : Piau-Engaly (290 lits)
- 2020 : Barèges (300 lits)
- 2021 : Cauterets (500 lits)
- 2022 : La Mongie (400 lits)
- 2023 : Peyragudes, le seul site de construction neuve (400 lits)



VERBATIMS

Christine Massoure, directrice générale N'PY :

"Skylodge est une révolution sur le marché du ski français! Ce concept réinvente l'hébergement en station. Il a vocation à accueillir tous types de clientèle, favoriser l'accès des jeunes au ski, répondre à la demande croissante de courts séjours tout en constituant un pôle d'animation central pour la station. Il est indispensable pour la pérennité des domaines skiables!"

Blandine Vernardet, chargée de mission Skylodge :

"Skylodge est un concentré d'innovations : transformer des friches immobilières en un concept d'hébergement design, offrir la tranquillité de service aux clients via une carte unique qui permet l'accès aux chambres, aux services et le cashless au bar, développer un système de self-checkin performant. Ce projet combine l'ensemble des savoirs-faire de NPY."

Camille Queinnec Moubeke, manager Skylodge :

"Skylodge offre un des meilleurs compromis du marché en matière de rapport qualité/prix ! Un soin particulier a été apporté afin de proposer une variété de services qu'on trouve rarement en station : restauration hyper soignée, roof-top, sauna, festival de musique. L'ambiance et le souci du détail seront nos priorités!!"

RETROUVEZ SKYLODGE

En savoir plus sur Skylodge :

Réseaux sociaux –pages en cours

Site Internet : www.skylodge.fr

CONTACTS

Service de presse : Agence Paymal Network

Contacts : **Christophe Paymal/ Guillaume Ledin**

cpaymal@paymalnetwork.com gledin@paymalnetwork.com

Tél. 01 48 06 30 60 / 06 11 11 99 94

Skylodge : **Anaïs Aguillon**, directrice de la communication

a.aguillon@n-py.com

Tél. 05 62 97 71 00