

Sarbacane Desktop réinvente l'email marketing

- Après 3 ans de développement, Sarbacane Software dévoile la nouvelle version de son logiciel, Sarbacane Desktop.

Hem, le 23 juin 2014 – Acteur incontournable de la scène de l'e-mail marketing pour les PME, Sarbacane Software innove en tout point de vue en lançant la 4^{ème} génération de son logiciel phare. Renommée Sarbacane Desktop, cette version fait entièrement peau neuve et s'enrichit de nombreuses nouvelles fonctionnalités permettant aux TPE-PME de mettre en place facilement des campagnes emailing toujours plus performantes.

« L'actuelle version de Sarbacane tire sa révérence après plus de 5 ans de bons et loyaux services. Et voilà plus de 2 ans et demi que nos équipes travaillent sur cette nouvelle version. Sarbacane Desktop, c'est le plus gros chantier jamais entrepris de toute notre existence. Le logiciel est doté d'une toute nouvelle interface avec pour principale nouveauté : une plateforme Cloud qui permet à l'utilisateur de profiter du meilleur de son ordinateur tout en sauvegardant et partageant entre collaborateurs ses données marketing. Sarbacane Desktop est à l'email marketing, ce que SpotifyTM est à la musique en ligne, ou SkypeTM à l'instant messaging, ce qui se fait de mieux en termes d'application native connectée. » explique **Mathieu Tarnus, Fondateur et CEO de Sarbacane Software.**

Focus sur les nouvelles fonctionnalités

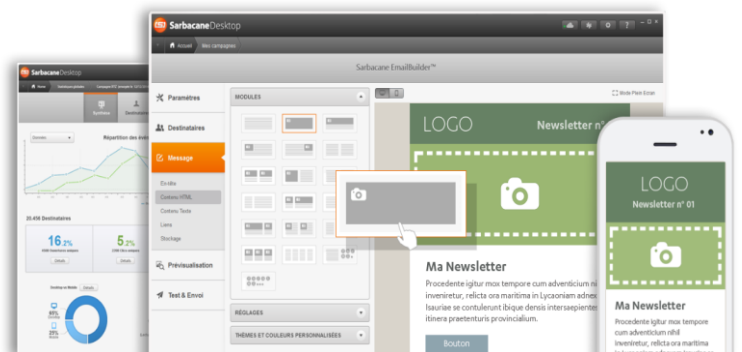


Cliquez sur le logo pour découvrir en vidéo les nouvelles fonctionnalités

Sarbacane CloudPro : avec cette option, les campagnes, les listes et les statistiques sont accessibles en ligne et sauvegardées sur les serveurs sécurisés de Sarbacane. Elle permet de collaborer facilement en équipe avec un nom de domaine propre à l'entreprise, utilisé pour l'envoi et le suivi comportemental, ceci afin d'optimiser la délivrabilité des campagnes. Cette option est pour le moment Beta gratuite pour tous nos clients.

Analyseur et correcteur d'emails : le logiciel vérifie l'existence du domaine, détecte et corrige, grâce une technologie unique et innovante, de nombreuses adresses erronées dans les fichiers destinataires des responsables marketing (ex : voilla.com, orang.fr, freee.fr, gmail.fr, wandado.fr etc.).

Sarbacane EmailBuilder : cet éditeur graphique révolutionnaire utilise le système « drag&drop » pour la conception de l'email. Il suffit de glisser-déposer les blocs de son choix pour mettre en page sa newsletter professionnelle. Une banque d'images comptant plus de 1000 photos est incluse directement dans l'éditeur, ainsi que des modèles de mise en page et des templates personnalisables. Avec l'EmailBuilder, les créations sont automatiquement responsive, optimisées pour l'affichage sur mobile.



Test de l'affichage dans les différentes messageries : Sarbacane Desktop intègre la technologie **Getinbox**. Cette fonctionnalité permet de tester en temps réel et d'obtenir en quelques secondes un aperçu du message en format mobile et sur plusieurs solutions de messageries, logiciels ou webmails avant l'envoi. (Yahoo, Gmail, Outlook.com, MS Outlook 2003, 2007, 2010, Orange, SFR, Numéricable etc.)

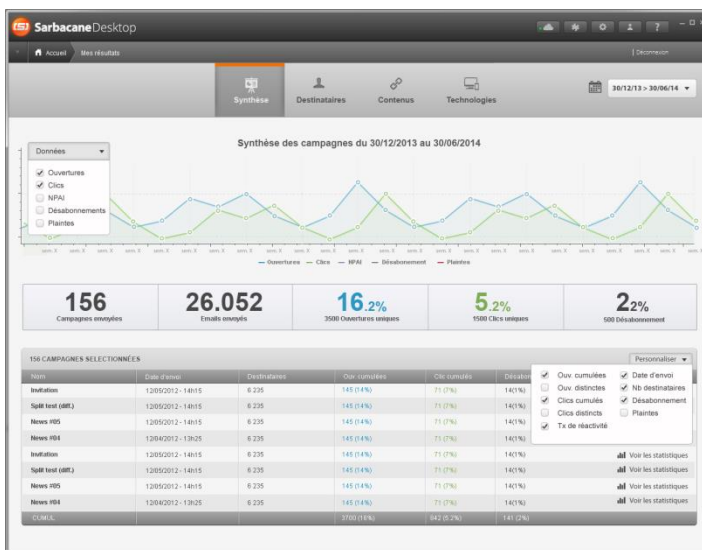
Routage emailing axé sur la délivrabilité : le logiciel s'appuie sur la plateforme de routage interne SRP 2.0. Celle-ci, surveillée 24h/24, utilise la technologie « Dynamic IP routing », un système d'attribution dynamique des meilleures adresses IP disponibles, selon l'analyse des retours, pour une délivrabilité optimale. La plateforme utilise les dernières techniques d'authentification anti-spam et détecte automatiquement les plaintes et les NPAI.

Des statistiques détaillées et profitables : en plus des classiques rapports d'ouvertures, de clics, NPAI et désabonnements, Sarbacane Desktop innove en proposant **des statistiques inédites** :

- **viralité du message sur les réseaux sociaux** tels que Facebook et Twitter,
- **taux de lecture réelle,**
- **répartition des environnements de lecture,**
- **géotracking mondial.**

Un store d'extensions pour les accrocs aux plug-in

Sarbacane Desktop a été conçu pour être « User-centric » en offrant un store d'extensions permettant d'enrichir l'interface à la demande, en fonction des besoins du client.



Pour en savoir plus rendez-vous sur <http://desktop.sarbacane.com>

Contacts presse

Anne-Sophie Dupire : +33(0) 328 328 000 / anne-sophie.dupire@sarbacane.com

Lucie Porreaux : +33(0) 328 328 000 / lucie.porreaux@sarbacane.com

A propos de Sarbacane Software

Créé en 2001, Sarbacane Software est le leader incontournable de l'e-mail marketing à destination des PME-PMI. La société compte aujourd'hui plus de 6 000 clients et a réalisé un chiffre d'affaires en 2013 de 6 millions d'euros. Sarbacane Software compte une cinquantaine de collaborateurs partagés entre son siège dans le Nord de la France, ainsi que ces deux filiales à Barcelone, et à New York. Simplicité, confort d'utilisation et intuitivité sont des termes qui caractérisent depuis toujours la solution Sarbacane. L'entreprise continue sa croissance tant sur le plan commercial que celui de l'innovation puisque de nouveaux produits et services sont prévus pour 2014.