

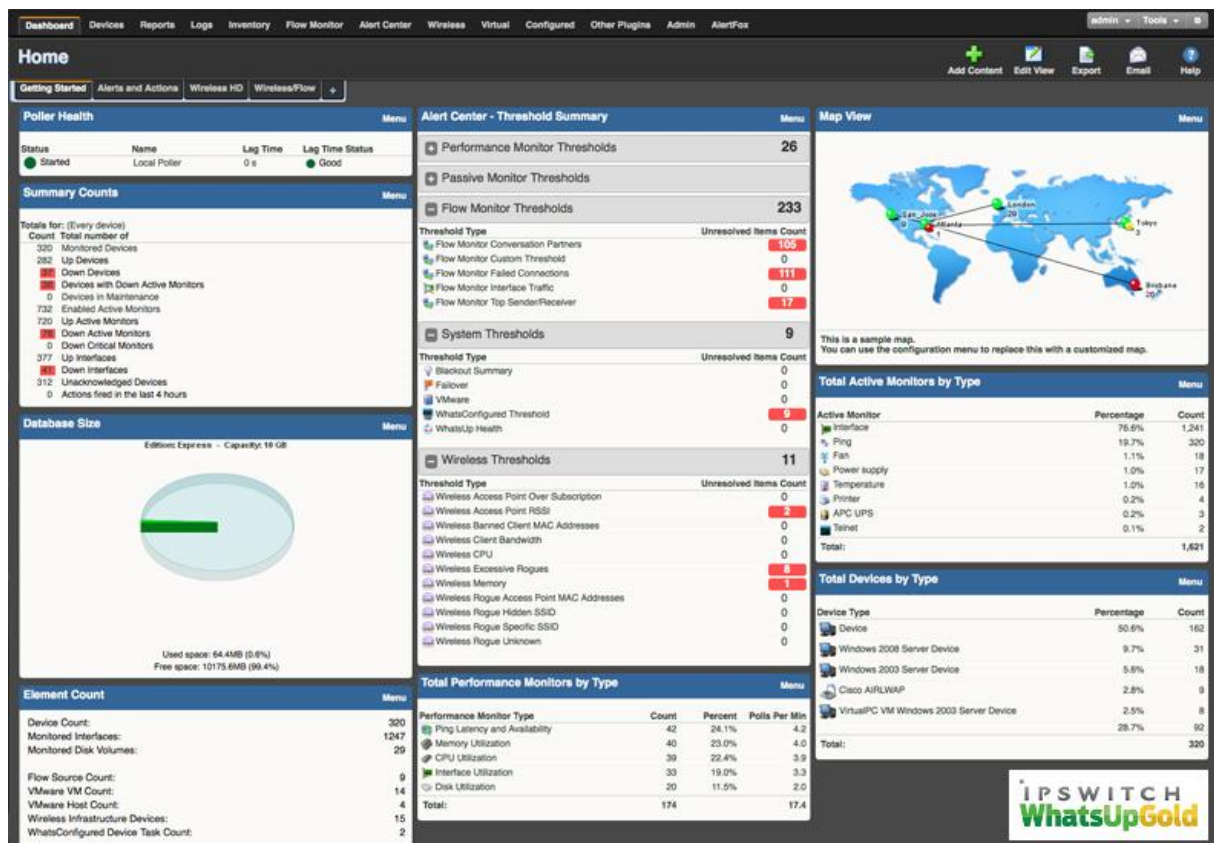
## **Le Département Gestion Réseau d'Ipswitch Lance Une Nouvelle Version de WhatsUp Gold pour Etendre les Fonctionnalités de Gestion Réseau.**

*Désormais, WhatsUp Gold 16.2 est intégré aux réseaux Wi-Fi Meru et Ruckus, aux commutateurs de centres de données virtuels Cisco Nexus et intègre l'identification des appareils via le protocole IPv6.*

**Paris, le 04 novembre 2013** – Aujourd'hui, le département gestion réseau d'Ipswitch Network a annoncé la sortie de WhatsUp Gold 16.2, une mise à niveau de sa solution phare de gestion et de contrôle réseau. WhatsUp Gold permet un contrôle intégral des réseaux, des systèmes, des applications et même des identifications et fournit des solutions de gestion réseau aux entreprises et aux organisations gouvernementales du monde entier.

*« La dernière version de WhatsUp Gold me permettra d'avoir une meilleure vue d'ensemble de mon réseau et améliorera la gestion du réseau sans fil via son tableau de bord unifié déjà existant et puissant. Elle permettra également de gérer les problèmes engendrés par le fait que les employés apportent leurs propres appareils pour travailler ou pour exploiter la bande passante avec les médias en streaming, »* commente Matt Cline, Administrateur Système Sénior chez OptimHealthcare.

Les nouvelles caractéristiques de WhatsUp Gold 16.2 incluent : une intégration aux technologies réseau sans fil des points d'accès Wi-Fi Cisco WAP321, Meru Networks et Ruckus, ainsi que des commutateurs réseau Nexus de Cisco avec fonctions de virtualisation. Ce produit permet l'identification des appareils connectés via protocole IPv6, et des fonctions de contrôle et de gestion de découverte mises à jour.



« WhatsUp Gold offre des fonctionnalités qui permettent de fournir, de manière économique, divers services informatiques basés sur leur valeur en entreprise. Contrairement aux autres produits à prix abordables n’offrant pas une vue unifiée ou des environnements hétérogènes totalement intégrés, et à la différence des solutions complexes et onéreuses qui prennent des mois à être mises en place et qui ont des caractéristiques rarement utilisées, , » explique Ennio Carboni, directeur du département gestion réseau chez Ipswitch.

## À propos de WhatsUp Gold

WhatsUp Gold Premium est une solution intégrée et à prix abordable qui permet la gestion des réseaux, des serveurs, des VOIP, des applications et des appareils Wi-Fi via un seul et même tableau de bord. Cette solution est utilisée par les directeurs des opérations informatique & les administrateurs réseau et système au sein des entreprises de toutes tailles cherchant à améliorer la performance et la disponibilité de leurs services informatique au sein d’un environnement complexe.

###

## **À propos du département gestion réseau d'Ipswitch Inc.**

Le département gestion réseau d'Ipswitch Inc. fournit une suite logicielle intégrée, flexible et à prix abordable pour la gestion réseau et les opérations informatique qui est déployée à travers le monde dans plus de 150000 réseaux. Nos solutions primées, à déploiement rapide, permettent aux professionnels de l'informatique d'unifier et de simplifier la gestion des environnements complexes. Fondée en 1991, la société Ipswitch Inc. a établi son siège social à Lexington, dans le Massachusetts, et a des filiales aux États-Unis, en Europe et au Japon. Suivez-nous sur Twitter (@whatsupgold), Facebook, et LinkedIn, et pour plus d'informations, visitez notre site web [www.whatsupgold.com](http://www.whatsupgold.com).

*Ipswitch et WhatsUp Gold sont des marques commerciales déposées d'Ipswitch, Inc. aux États-Unis et dans le reste du monde.*

### **Contact presse :**

**Natacha Favry** – 01 46 20 02 86 – [nfavry@touchdownpr.com](mailto:nfavry@touchdownpr.com)

**Tatiana Vieira** – 06 50 31 86 24 – [tvieira@touchdownpr.com](mailto:tvieira@touchdownpr.com)