



**MAPPING  
CONTROL**  
Fleet management • Green driving

## Mapping Control lance **Mapping Control Direct**, l'offre géolocalisation la moins chère du marché !

Paris, le 1<sup>er</sup> octobre 2013 - L'opérateur en géoservices, Mapping Control, lance sa nouvelle offre géolocalisation : Mapping Control Direct, une **offre simplifiée, plus économique à un tarif de 15,90 € / mois**. Pour répondre aux nouveaux besoins en géolocalisation des **TPE, indépendants, professions libérales et autres professionnels disposant d'un à cinq véhicules**, Mapping Control a mis au point une offre hyperconcurrentielle : la plus complète du marché à ce tarif !

### De nouveaux besoins >>> de nouvelles solutions !

Les solutions de géolocalisation attirent de nouveaux professionnels : au-delà du besoin de géolocaliser son/ses véhicule(s), certains professionnels souhaitent également sécuriser leurs matériels, accéder à des historiques de trajets, être alerté par mail ou SMS en cas d'entrée ou de sortie d'un périmètre...

Mais comment faire quand on a une flotte de véhicules très réduite ? Mapping Control répond aujourd'hui à cette question en lançant une **offre très complète de géolocalisation pour les flottes inférieures à 6 véhicules : l'essentiel des fonctionnalités de géolocalisation**.



**MAPPING  
CONTROL**  
Direct

### Une solution économique & simplifiée !

L'offre Mapping Control Direct est proposée au **tarif unique de 15,90 € / mois**. Ce tarif comprend la location du matériel et les communications sur un engagement de 12 mois. Les TPE, indépendants, artisans, professionnels libéraux n'auront rien à dépenser en plus : une **formation gratuite** est proposée, et la solution ne nécessite **aucun frais d'installation ou de désinstallation**.

### Une offre économique profitant des atouts de Mapping Control

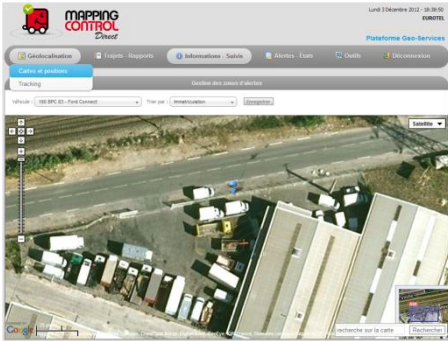
Avec cette offre, Mapping Control adapte ses services haut de gamme et personnalisables pour proposer à ces nouveaux clients, tout aussi exigeants, une offre globale !

**Cette solution simplifiée de géolocalisation contient toutes les fonctionnalités basiques d'un service de géolocalisation et même davantage : elle bénéficie du geofencing et de la plateforme ergonomique et conviviale de Mapping Control, plateforme qui fait le succès de l'opérateur depuis 2006.**

Ces nouveaux utilisateurs bénéficieront de l'expertise, des outils perfectionnés et de la qualité de service de l'opérateur en géo-solutions. Un véritable atout pour une offre si attractive !

### **Géolocalisation instantanée :**

position instantanée, affichage de la localisation et de l'adresse précise, activité du véhicule (moteur coupé, arrêt moteur tournant, en circulation, vitesse...), intégration d'adresses répétitives, affichage du trafic, affichage de la carte en modes plan, satellite ou street-view...



### **Historique des trajets :**

visualisation interactive et détaillée des trajets des 2 derniers mois, distances parcourues, horaires, vitesse, temps d'arrêts, consommation / historiques (jusqu'à 2 ans) exportables en format Excel et .pdf, et rapports automatiques par mail à la fréquence d'envoi choisie...



### **Alertes :**

possibilité de créer des zones d'activités et/ou de protection, et d'être alerté en cas d'entrée et/ou de sortie de zone, moyen de retrouver son véhicule en cas de vol, alerte en cas de débranchement du traceur...



[www.direct.mappingcontrol.com](http://www.direct.mappingcontrol.com)

Informations, Renseignements : Agence Elektron Presse  
Julie Uzan - [Julie@elektron-presse.com](mailto:Julie@elektron-presse.com) - 01.45.26.05.03