

# SMART PACKAGER PRO



2013

## LA SOLUTION INTEGRALE DE TELEDISTRIBUTION

Smart Packager Pro vous permet de gérer efficacement les patches et correctifs, les configurations personnalisées des PC, la conformité des licences, le suivi des actifs en conformité avec la charte informatique de votre entreprise.

Smart Packager Pro automatise le déploiement des systèmes d'exploitation et des applications ainsi que la configuration et la restauration des données personnalisées d'un PC.

Avec plusieurs options de déploiement, Smart Packager offre plus de souplesse que tout autre produit disponible sur le marché.

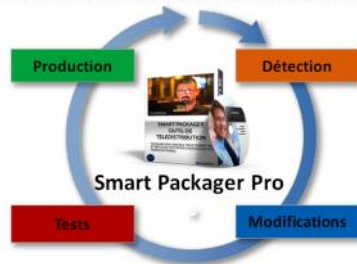
## SMART REPACKAGING PRO VOUS GARANTIRA QUE TOUTES VOS MISES À JOURS, CORRECTIFS ET PATCHES PUISSENT TRAVAILLER CORRECTEMENT



## La solution intégrale de télédistribution

### MSI fiable - Packaging de virtualisation d'application Migrations Windows 7 et 8 accélérée

Smart Packager Pro est une solution simple et puissante pour vous aider à éviter les pièges les plus courants du déploiement et du packaging de vos mises à jour



Convertissez n'importe quel EXE, Setup, fichier batch, script et changement de systèmes en un package MSI, et ceci juste en quelques minutes

### MSI fiable Packaging de virtualisation d'application Migrations Windows 7 et 8 accélérée Tout en Un !

- ▶ Plus aucunes installations ayant échouées, des erreurs inattendues, ou de collaborateurs incapables de travailler... à cause de vous.
- ▶ Smart Packager Pro est un logiciel simple à utiliser, une solution puissante, prête à vous aider à éviter les pièges les plus courants du déploiement et du packaging de vos mises à jour, causés par des processus non intégrés, difficiles à manier ou manuel.
- ▶ Smart Packager Pro anticipe les risques et résout les problèmes avant qu'ils ne surviennent. Une interface intuitive vous guide pas à pas dans les déploiements, packaging et repackaging de vos MSI existants, pour vous assurer des déploiements fiables et rapides.
- ▶ La découverte basée sur des événements crée automatiquement des packages qui fonctionnent. Convertissez n'importe quel EXE, Setup, fichier batch, script et changement de systèmes en un package MSI, et ceci juste en quelques minutes.
- ▶ Profitez des avantages du "Smart Repackaging": Besoin de reconditionner un MSI existant? Aucun problème. Cette technologie spéciale vous permet de reconditionner rapidement des packages d'installation Windows (packages MSI), en préservant toutes les fonctionnalités qu'un autre logiciel de ce type pourrait perdre. Supérieur aux méthodes d'images du marché, Smart Repackaging Pro vous garantira que toutes vos mises à jours, correctifs et patches puissent travailler correctement.
- ▶ Avoir enfin un logiciel facile à utiliser : la fonctionnalité "événements basés sur la découverte" de Smart Packager Pro s'intègre avec le système d'exploitation pour suivre les changements en temps réel, éliminant ainsi le processus long et risqué de manuellement comparer vos images.

Déployer de nouvelles images lors des changements des configurations de matériel, des versions des systèmes d'exploitation, des applications, des correctifs peut rapidement devenir difficile pour le service IT. Que ce soit lors de la restauration d'un PC, lors du déploiement de nouveaux matériels, ou lors de la migration vers un nouveau système d'exploitation, Smart Packager Pro élimine les difficultés causées par la création, la mise à jour, et la maintenance des images.

- ▶ Création simple de package App-V : Smart Packager Pro lance automatiquement le séquenceur App-V pour vous aider à créer facilement des packages App-V, tout en créant des packages MSI.
- ▶ SAM (Security Account Manager) amélioré: marquage d'identification du logiciel permettant d'optimiser vos licences par la création d'un inventaire précis de vos applications. La solution ajoute automatiquement une étiquette conforme à la norme ISO 19770-2 à vos packages d'applications, qui peuvent ensuite être édités ou supprimés si nécessaire.
- ▶ Appliquer les meilleures pratiques en termes de gestion des flux. Smart Packager Pro vous guide à travers des étapes normalisées pour les processus de packaging d'applications: création modification et test.
- ▶ Une solution complète et documentée en détail. L'éditeur graphique de Smart Packager Pro est intuitif pour modifier facilement vos packages MSI à travers vos processus de Workflow. Cet outil essentiel simplifie la configuration des installations de packaging MSI multi-applications, en éliminant les problèmes de déploiement et réduisant ainsi vos coûts.
- ▶ Déployer vos packages MSI à travers le meilleur logiciel de télédistribution. Smart Packager Pro crée vos packages MSI sur les systèmes suivants : WinINSTALL LMS, Microsoft SCCM Novell ZENworks, LANDesk Management Suite, BMC Configuration Management, IBM Tivoli and Microsoft Group Policy/ Active Directory.



Avantages

✓ Smart Packager Pro 100% pour une meilleure gestion de votre télédistribution



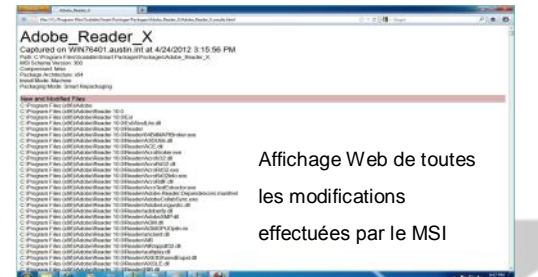
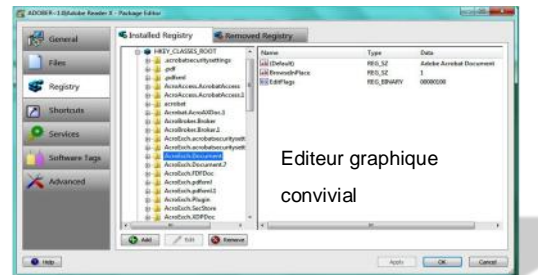
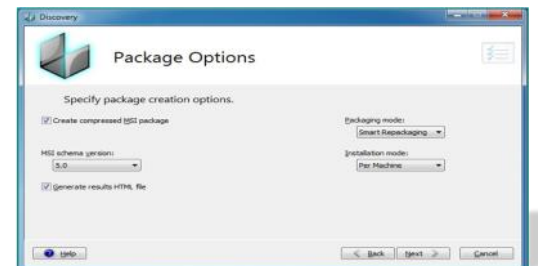
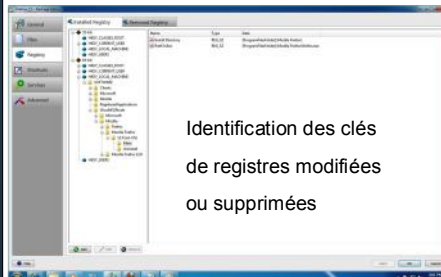
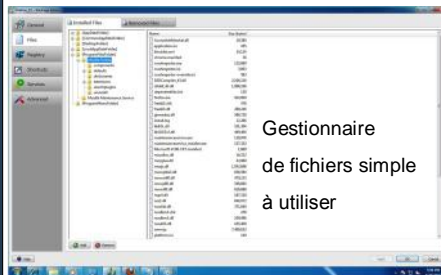
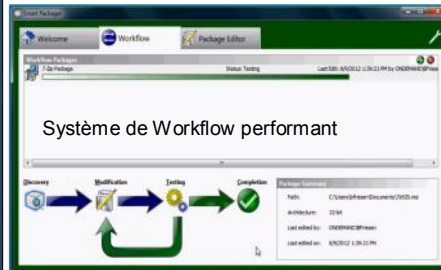
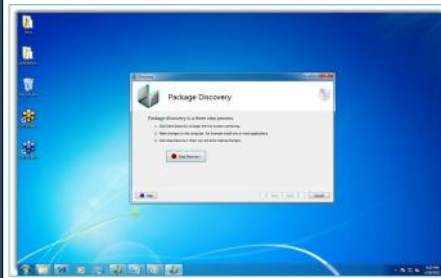
# SMART PACKAGER PRO



## AVANTAGES

- Créer, améliorer et tester facilement vos MSI et vos paquets de virtualisation en quelques minutes.
- Une solution jusqu'au bout complète pour vos environnements physiques et virtuels sans aucun coûts supplémentaires.
- Accélère vos migrations vers Windows 7 et 8.
- Son approche "événements basés sur la découverte" permet de convertir plusieurs EXE, scripts et fichiers dans un package MSI.
- Lance automatiquement et simultanément la création de plusieurs packages MSI pour vos environnements virtuels.
- Optimise l'inventaire et le suivi des licences par le marquage en conformité ISO.
- Vous aide à appliquer les meilleures pratiques en termes de gestion des flux.
- Un éditeur visuel et intuitif pour vous aider à éditer rapidement vos packages.
- Prend en charge les principaux systèmes de déploiement de logiciels.

Pour plus d'informations sur l'un de nos produits ou services, visitez notre site : <http://www.landparksoftware.com>



## Configuration requise

► Systèmes d'exploitation : Windows XP SP2 ou supérieur, Windows Server 2003 SP1 ou supérieur, Windows Server 2003 R2, Windows Vista, Windows 7, Windows 8, Windows Server 2008, Windows Server 2008 R2, Windows Server 2012 (Windows XP 64-bit non disponible pour le moment).

► Prerequis pour l'installation  
Microsoft Visual C++ 2005 version 8.0.50727.6195  
Microsoft XML services (MSXML) version 6  
(ces prerequis seront automatiquement installés lors de l'installation)



116, rue Ronsard  
37100 Tours, France  
Téléphone : 33 (0)2 47 85 86 30  
Télécopie : 33 (0)2 47 51 48 77