



Limonest, le 22 octobre 2012

COMMUNIQUE DE PRESSE

CARL SOFTWARE PRESENTE EN AVANT PREMIERE LE FUTUR LOGICIEL CARL SOURCE 4 A L'OCCASION DU SALON MAINTENANCE EXPO – MIDEST 2012

CARL Software, éditeur N°1 en France en logiciels de gestion de la maintenance (GMAO) et d'Asset Management (EAM), présente **en avant première son futur logiciel CARL Source 4**, encore plus puissant et accessible. Disponible au 1^{er} trimestre 2013, CARL Source 4 sera montré en exclusivité sur le salon Maintenance Expo – MIDEST qui se tiendra du 6 au 9 Novembre 2012.

GMAO CARL Source 4 : un tout nouveau CARL Source !

Plus qu'une nouvelle version, CARL Source 4 est un nouveau produit, une évolution majeure par rapport à la génération précédente.

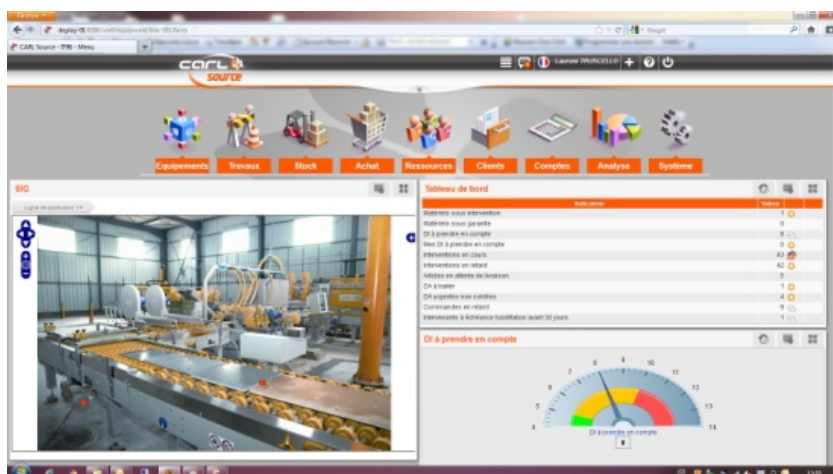
Visuellement, l'application a été complètement repensée. CARL Source 4, c'est une toute **nouvelle interface utilisateur**, un tout **nouveau design, intégrant les dernières technologies du web**. Les retours d'expériences de milliers d'utilisateurs ont été pris en compte, depuis la sortie de la première version en 2008, afin d'offrir une application encore plus intuitive et facile d'accès.

Au-delà du design et de l'ergonomie, **CARL Source 4 apporte des centaines d'améliorations** : indicateurs graphiques personnalisables sur la page d'accueil, arborescence équipement encore plus complète et intuitive, mise à jour de données en masse, intégration d'une fonction « Mémo » exclusive ...

Plus spécialement, CARL Source 4 intègre de **nombreuses améliorations métier** : gestion

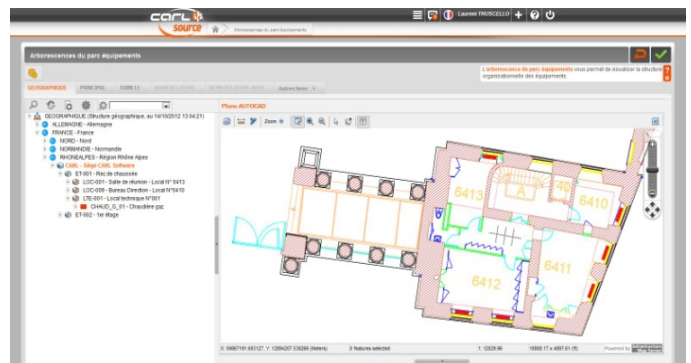
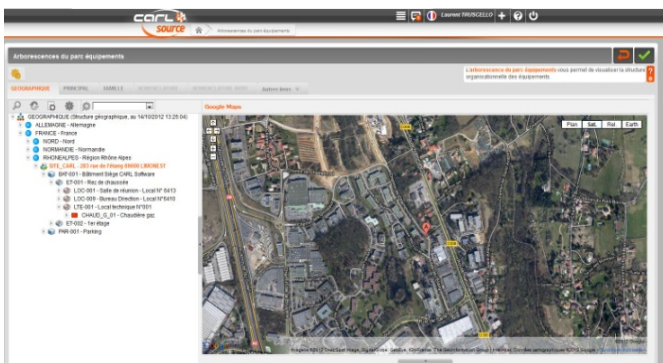
étendue des biens et des surfaces intégrant de nouvelles notions spécifiques à la gestion de patrimoine, gestion des sinistres et import consommation carburant pour la version Transport, de nouvelles fonctionnalités orientées SAV...

Des **performances** améliorées : CARL Source 4, c'est une application encore plus rapide en termes d'affichage et de temps de traitement.



CARL Source 4 offre enfin **deux nouveautés exclusives** :

- **Rapports des organismes de contrôle** : CARL Source 4 est désormais capable d'importer les rapports des principaux organismes de contrôle réglementaire. Ces rapports sont téléchargés directement depuis les plateformes des organismes et sont automatiquement intégrés dans CARL Source. A partir des rapports, CARL Source déclenche les actions de maintenance nécessaires à la levée des réserves formulées lors du contrôle. La traçabilité et le suivi des réserves sur les équipements ou les bâtiments sont ainsi garantis, sécurisés et optimisés.
- **Google Maps et plans Autocad intégrés** : Dans la même fenêtre que l'arborescence des équipements, CARL Source affiche directement vos plans Autocad au format dwg (nomenclatures machines, plan des locaux...). Les plans ne sont pas juste affichés mais interagissent avec CARL Source : par simple clic sur une partie d'un plan, des actions de maintenance sont lancées directement sur l'équipement pointé (création d'une demande d'intervention, d'un compte rendu d'intervention...). CARL Source 4 intègre de la même façon toutes les applications externes capables de gérer des plans via un service web : Système d'Information Géographique (SIG) interne ou externe (ex : Google Maps...), ou d'autres outils de gestion de plans.



Pour en apprendre plus sur CARL Source : www.carl-software.fr

Contact presse CARL Software :

Agence ABRASIVE

Karine Michaud Carlet – 06 50 61 06 64

Clothilde Constant – 04 26 00 25 16

Mail : contact@abrasive.fr

CARL SOFTWARE

Éditeur de logiciel GMAO et d'Asset Management depuis 1986
N° 1 en France^(*)

UNE GAMME PRODUITS DEDIES A CHAQUE SECTEUR D'ACTIVITE

- CARL Source Factory (industrie)
- CARL Source Facility (immobilier et activité tertiaire)
- CARL Source Transport (transport de passagers)
- CARL Source Santé pour les établissements de santé

QUELQUES REFERENCES CARL SOFTWARE :

- **Industrie** : Bacardi ; Brembo ; Carrier; Christian Dior Parfums; Datwyler Pharma; Hoya; Hutchinson; LBC Sogestrol; Legrand; Lindt ; Octapharma ; Renault Trucks; Ricoh Industries ; Sanofi ; Skis Dynastar ; Snecma ; Sodebo ; Somfy; St Michel; Thiriet ; Total ; Valeo ; ...
- **Immobilier / Facility** : Aéroports Genève, St Exupéry, Nantes, Roissy... Décathlon ; Française des Jeux ; Futuroscope ; Hermès ; Ministère des Finances ; Commission européenne ; l'Oréal ; Telecity; Tour Eiffel ; Viaduc de Millau ; Voies Navigables de France ; Volkswagen ; ...
- **Gestion de l'Eau (distribution et assainissement)** : Chambéry, Nantes, Reims Métropoles ; SAUR ; Séchage environnement ; SIAAP...
- **Transports** : Métros d'Alger, Caire, New York, Séoul, Turin... Tramways de Clermont Ferrand, Grenoble, Rabat, Tenerife, Tunis... Transports en communs de Marseille, Nantes, Mulhouse, Metz...
- **Santé** : Hospices Civils de Lyon ; La Salpêtrière ; Hôpitaux des Cantons du Tessin et de Neuchâtel (CH); Hôpital Érasme (BE) ; CHU de Clermont Ferrand, Grenoble, Fort de France, Nantes, St Etienne... CH Alpes - Léman, Armentières, Béziers, Brive, Feurs, Jonzac, Lorquin, Salon, St Anne, St Nazaire...

() Comparaison des CA France des sociétés spécialisées en GMAO et EAM.*