

XBOX LIVE

community games

SOYEZ CREATIFS AVEC "KODU GAME LAB",

LE NOUVEAU JEU DE LA COMMUNAUTE DISPONIBLE SUR LE XBOX LIVE !



Les Ulis, le 10 juillet 2009 – Avez-vous déjà rêvé de créer votre propre jeu vidéo ? Il est temps de passer à la pratique et de mettre votre imagination à contribution. "Kodu Game Lab", le nouveau jeu issu des laboratoires Microsoft Research, est disponible dans les Jeux de la Communauté sur le Xbox LIVE, et permet aux aspirants créateurs de jeux de tout âge de donner vie à leurs idées sur Xbox 360. Pour seulement 400 Points Microsoft, c'est toute la magie de la programmation et du développement de jeu qui s'offrent à vous.

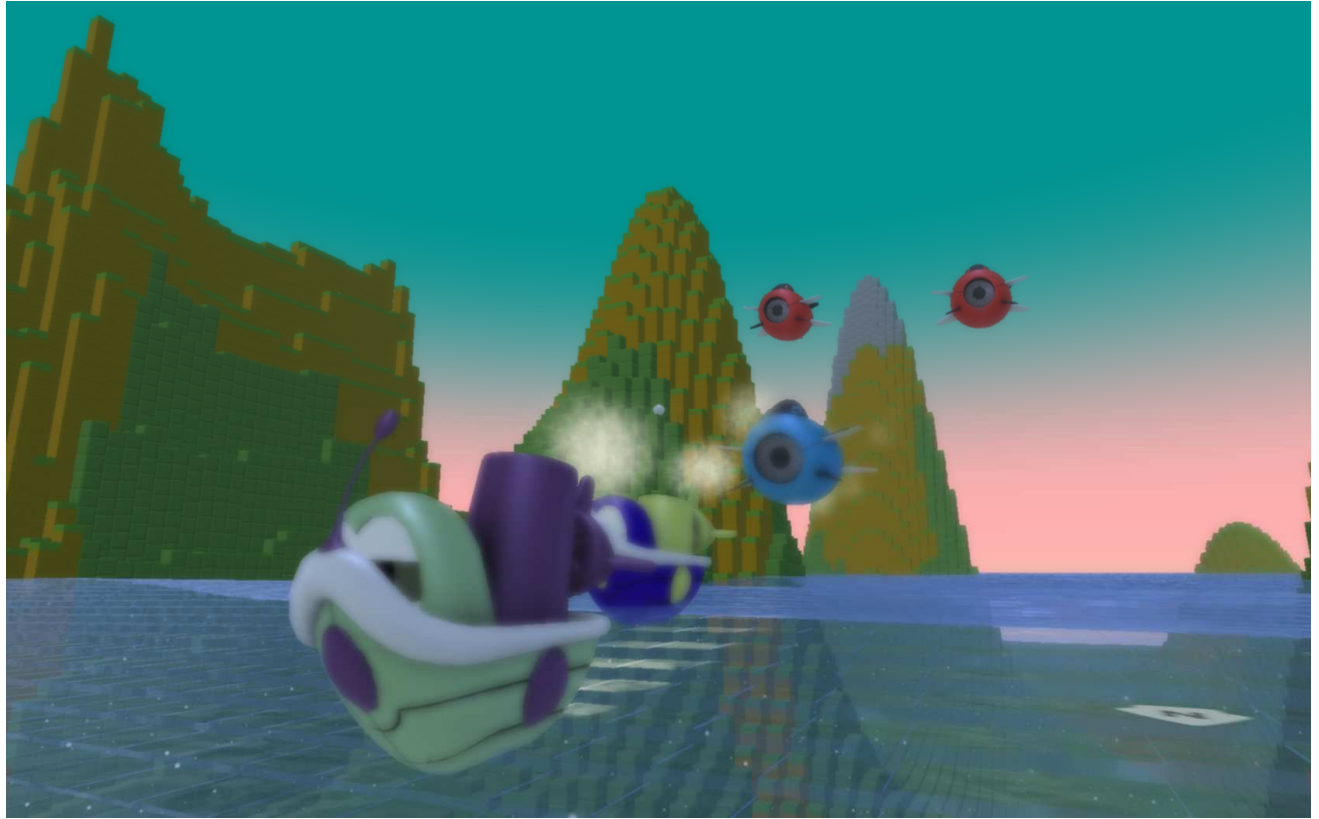
Conçu grâce au XNA Games Studio de Microsoft, "Kodu Game Lab" est un ensemble d'outils simples à utiliser et prêts à l'emploi qui permet à tous les créateurs de jeux en herbe de développer leur propre univers, avec un menu de création intuitif rendant la création de jeux plus facile que jamais. Avec plus de 200 fonctionnalités de programmation parmi lesquelles choisir, le partage de ses créations avec sa Liste d'Amis et même un mode coopératif, les possibilités sont infinies.

De plus, "Kodu Game Lab", qui était à l'origine conçu comme un outil d'éveil et d'apprentissage pour les enfants, fait travailler vos méninges et développe vos facultés de logique et votre créativité. « En tant que programmeur, je souhaitais créer quelque chose qui déverrouille la magie de la Xbox 360 de la même façon que lorsque je suis parvenu, étant enfant, à apprivoiser mon ordinateur et à donner vie à mon imagination à travers les jeux, » explique le Lead Programmer de

"Kodu Game Lab", Matthew MacLaurin. « Nous avons eu un tel succès lorsque nous avons présenté "Kodu Game Lab" aux enfants dans les écoles que nous voulions le proposer à tous les apprentis programmeurs ou créateurs de jeux, à travers la Chaîne des Jeux de la Communauté sur le Xbox LIVE. »

Juste à temps pour l'été, "Kodu Game Lab" rejoint le catalogue riche, varié et créatif des jeux indépendants disponibles sur le Xbox LIVE. Pour plus d'informations sur "Kodu Game Lab" et sur les Jeux de la Communauté, visitez : <http://creators.xna.com/fr-FR/>





****FIN****

Pour plus d'informations, contactez :

RELATIONS MEDIAS

Agence Edelman pour Microsoft France

54 rue de Monceau 75008 Paris

Presse Grand Public

Julien Verdier

Tél : 01 56 69 73 91

julien.verdier@edelman.com

Presse Spécialisée

Pascal Sontag

Tél : 01 56 69 75 86

pascal.sontag@edelman.com

MICROSOFT France

Division Entertainment & Devices

Public & Presse Relation Manager

Béatrice Decoudun beag@microsoft.com

A propos de la Xbox 360

La Xbox 360 est la console de référence en matière de jeux vidéo et de divertissement. Aucun autre service ne propose la qualité et la variété du catalogue de jeux et de divertissements de la Xbox 360. Véritable centre numérique du foyer, la Xbox 360 associe la richesse du contenu à un réseau social en ligne qui offre une expérience de divertissement sans limite et qui peut être partagée à la maison ou à travers le monde. Pour plus d'informations, rendez-vous à l'adresse <http://www.xbox.com/xbox360>.

A propos du Xbox LIVE

Le Xbox LIVE rassemble 20 millions de membres à travers 26 pays autour du divertissement qu'ils aiment. Jamais autant de divertissements n'ont été accessibles aussi facilement depuis son salon. Le Xbox LIVE est également un réseau social unifié qui réunit vos amis où qu'ils soient – dans votre salon ou à l'autre bout du monde. Pour plus d'information sur le Xbox LIVE, rendez-vous à l'adresse : <http://www.xbox.com/fr-FR/live>

À propos de Microsoft

Fondée en 1975, Microsoft (cotée au NASDAQ sous le symbole MSFT) est le leader mondial du logiciel. La société développe et commercialise une large gamme de logiciels, accessoires et services à usage professionnel et domestique. La mission de Microsoft est de mettre son expertise, sa capacité d'innovation et la passion qui l'anime au service des projets, des ambitions et de la créativité de ses clients et partenaires, afin de faire de la technologie leur meilleure alliée dans l'expression de leur potentiel. Créée en 1983, Microsoft France emploie plus de 1 200 personnes. Depuis le 1er février 2005, la présidence est assurée par Eric Boustouller.