

## Alphason lance une nouvelle gamme de supports spécialement conçus pour les produits Sonos

*Alphason, concepteur et fabricant de meubles depuis 1986, a lancé sur le marché une toute nouvelle gamme de support Hifi, Home Cinéma et bureautique : les supports muraux Sonos.*

Le département R&D de Alphason a développé et conçu des produits design alliant performance et robustesse afin d'assurer un degré de fonctionnement optimal à tous les équipements.

Développés au Royaume-Unis, les supports Sonos by Alphason ont été conçus par des acousticiens. Faciles à installer, entièrement réglables avec un passage des câbles simplifié, ils permettent un positionnement précis développant le confort lors de l'utilisation.

Les supports Sonos allient une conception robuste et compacte grâce à l'utilisation de matériaux de haute qualité, garantie anti-vibrations.

D'un point de vu esthétique, les supports Sonos by Alphason sont conçus dans un esprit « lifestyle » afin de s'adapter au mieux à toutes les pièces de la maison. De plus, leurs couleurs sont adaptées aux autres produits Sonos pour un rendu parfaitement assorti.

### Support mural : Play :1



- Inclinaison verticale à 90° vers le bas et 19° vers le haut
- Pivotement horizontal à 70° à gauche et à droite
- Facile à installer et à positionner pour une qualité sonore optimale
- Compact il s'adapte à toutes les pièces de la

maison

- Plusieurs options de gestion des câbles
- Utilisation de matériaux de haute qualité pour une construction robuste
- Conception anti-vibrations
- Aucun outil nécessaire pour l'ajustement

*AS1001W - Blanc - EAN: 5030752017105 – PPI : 31,99 €*

*AS1001B - Noir - EAN: 5030752017112 – PPI : 31,99 €*

## Support au sol Play:1

- Design fin avec base en verre trempé qui s'adapte à tous les environnements
- Cadre en aluminium avec amortissement acoustique
- 750mm de hauteur, optimal pour des supports d'enceinte
- Gestion interne des câbles
- Fonctionne avec connexion filaire ou sans fil
- Choix de pieds - crampons pour tapis ou en caoutchouc pour sols durs
- Norme de stabilité BSEN60065-2002



*AS1003W - Blanc - EAN: 5030752017129 – PPI : 64,95 €*

*AS1003B - Noir - EAN: 5030752017136 – PPI : 64,95 €*

## Support Mural Play:3

- Inclinaison verticale à 78° vers le bas et 22° vers le haut
- Pivote ment horizontal à 45° et à gauche et à droite
- Facile à installer et à positionner pour une qualité sonore optimale
- Compact il s'adapte à toutes les pièces de la maison
- Plusieurs options de gestion des câbles
- Utilisation de matériaux de haute qualité



pour une construction robuste

- Conception anti-vibrations
- Aucun outil nécessaire pour l'ajustement
- Possibilité de placer l'enceinte en position portrait ou paysage

AS3001W - Blanc - EAN: 5030752017143 – PPI : 39,90 €

AS3001B - Noir - EAN: 5030752017150 – PPI : 39,90 €

## Support au sol Play:3

- Design fin avec base en verre trempé qui s'adapte à tous les environnements
- Cadre en aluminium avec amortissement acoustique
- 750mm de hauteur, optimal pour des supports d'enceinte
- Gestion interne des câbles
- Fonctionne avec connexion filaire ou sans fil
- Possibilité de placer l'enceinte en position portrait ou paysage
- Choix de pieds - crampons pour tapis ou en caoutchouc pour sols durs
- Norme de stabilité BSEN60065-2002



AS3003W - Blanc - EAN: 5030752017167 – PPI : 89,90 €

AS3003B - Noir - EAN: 5030752017174 – PPI : 89,90 €



## Support Mural Play:5

- Inclinaison verticale jusqu'à 25° vers le bas
- Pivotement horizontal de 45° à gauche et à droite
- Facile à installer et à positionner pour une qualité sonore optimale
- Conception robuste et sécurisée pour supporter le poids de l'enceinte Play:5, tout en étant quasiment caché lorsqu'il est monté
- Plusieurs options de gestion des câbles

- Compact, il s'adapte à toutes les pièces de la maison

AS5001W - Blanc - EAN: 5030752017181 – PPI : 69,90 €

AS5001B - Noir - EAN: 5030752017198 – PPI : 69,90 €

## Support Mural Sub

- Simple et facile à installer avec un design compact et discret.
- Utilisation de matériaux robustes pour un ajustement sécurisé.
- Amortissement des vibrations pour des basses de résonance parfaite
- Disponible en noir seulement



AS6001 - Noir - EAN: 5030752017235 – PPI : 69,90 €

## Support Mural Bridge



- Simple et facile à installer
- Design compact et discret
- Des matériaux robustes pour un ajustement sécurisé du Sonos Bridge
- La gestion des câbles permet un montage horizontal et vertical
- Disponible en blanc finition poudre

AS6002 - Blanc - EAN: 5030752017204 – PPI :  
19,90 €

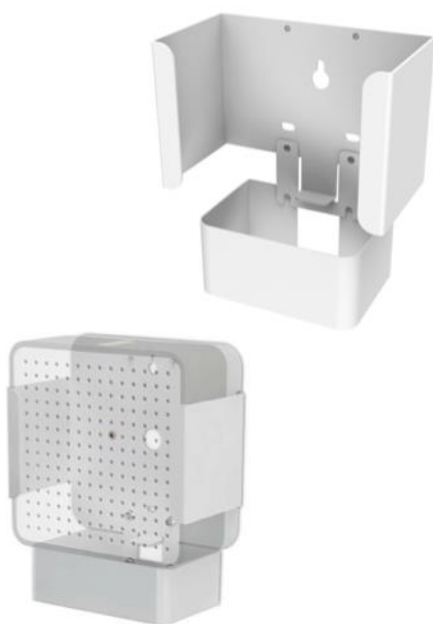
## Support Mural Connect

- Simple et facile à installer
- Permet une orientation de 180° avec options de montage vertical
- Design compact et discret.
- Gestion de câble avec couvercle de protection pour un rangement optimisé
- Utilisation de matériaux robustes permettant un ajustement sécurisé
- Disponible en blanc finition poudre

AS6003 - Blanc - EAN: 5030752017211 – PPI :  
29,90 €



## Support Mural Connect: Amp



- Simple et facile à installer
- Permet une orientation de 180° avec options de montage vertical
- Design compact et discret
- Gestion de câble avec couvercle de protection pour un rangement optimisé
- Utilisation de matériaux robustes pour un ajustement sécurisé
- Disponible en blanc finition poudre

AS6004 - Blanc - EAN: 5030752017228 –  
PPI : 39,90 €

## Les points clés des supports Sonos by Alphason :

- Conçus par des acousticiens
- Faciles à installer avec un passage de câbles optimisé
- Entièrement réglables pour un positionnement précis
- Couleurs adaptées aux produits Sonos
- Conception robuste et compacte
- Utilisation de matériaux de haute qualité
- Conception anti-vibrations
- Emballage individuel pour une flexibilité maximale des ventes
- Prix très compétitifs
- Une marque de confiance
- Conception "Lifestyle" qui s'accorde à toutes les pièces de la maison

## A propos de France Marketing

Depuis 1998, France Marketing est spécialisée dans la fabrication et la distribution de produits dédiés à la Haute Fidélité : son, image et Home Cinéma. Tous les matériels sont sélectionnés pour leurs performances, leurs prix, leurs capacités à transmettre qualité, musicalité et émotion. France Marketing propose les meilleures marques qui répondent à ces critères et qui sont les leaders dans leur domaine. Son expérience, sa très forte présence technique et commerciale dans tous les canaux de distribution de qualité sont les garants d'un service irréprochable dévoué à la satisfaction et l'écoute de ses clients. <http://www.francemarketing.fr>

Contacts presse :



Léa Roos – Tél 01 46 05 79 52 / [lea@themessengers.fr](mailto:lea@themessengers.fr)

Priscilla Jeambeaux - Tél : 01 46 99 92 63 / [priscilla@themessengers.fr](mailto:priscilla@themessengers.fr)