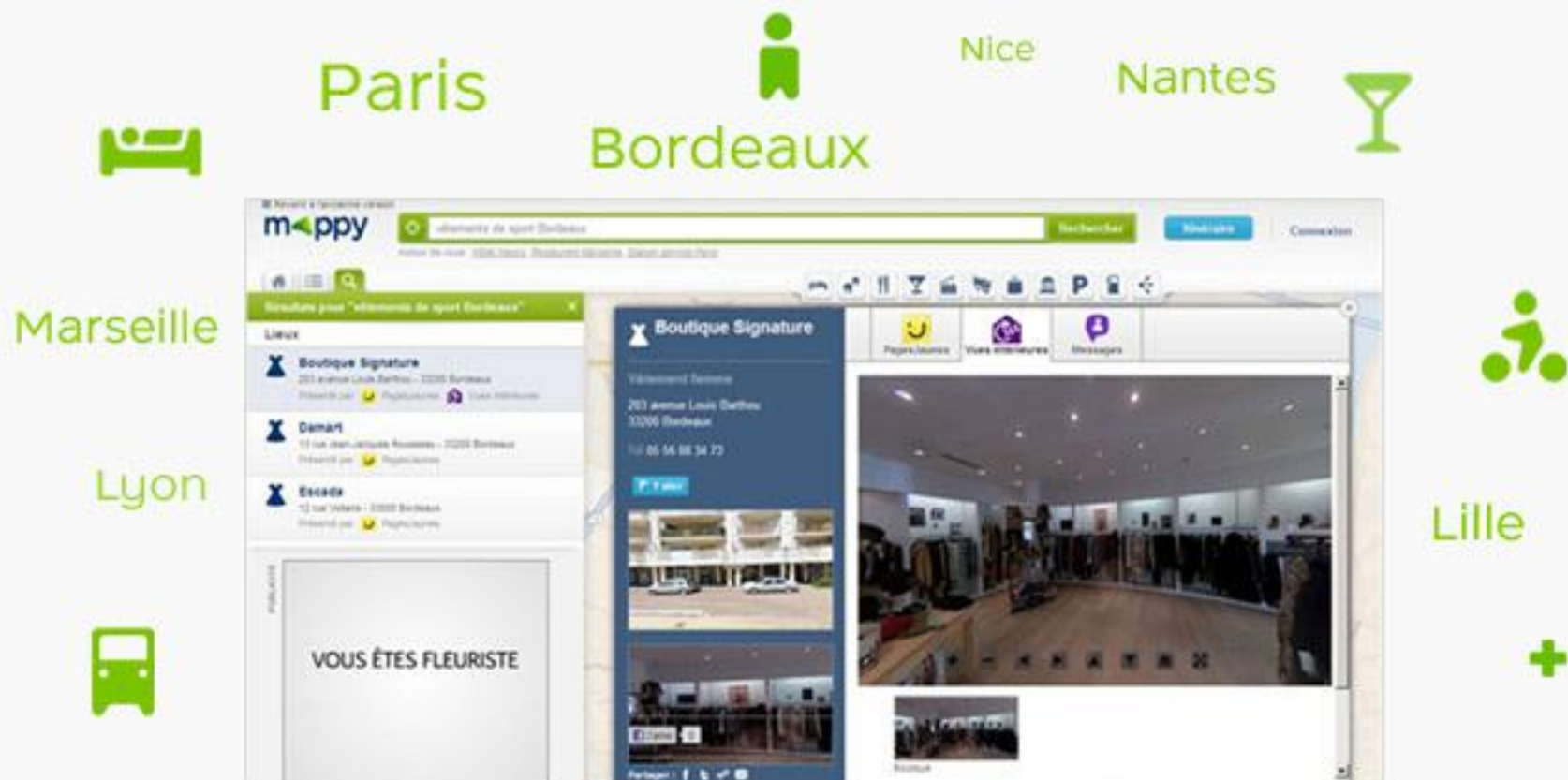


Issy-les-Moulineaux, le 23 mai 2013

# Recherche par la carte et découverte de la vie locale : Mappy se relooke pour une navigation adaptée aux usages du quotidien



Des informations riches et variées avec des points d'intérêt visibles dès l'affichage de la carte, des vues 360° dans 320 villes en France, des visites virtuelles dans les commerces (à Bordeaux, en cours à Paris et en Ile de France) pour découvrir autrement la vie locale, ou encore le calcul de l'itinéraire avec l'info trafic combinant temps réel et données historiques pour ne plus perdre de temps sur la route : telles sont les nouveautés accessibles dès aujourd'hui sur Mappy.com !

Le leader français de la recherche locale par la carte, sur Internet, tablettes, mobiles et GPS, s'est ainsi refait une beauté avec une nouvelle identité (design, logo, charte graphique) et une nouvelle carte pour offrir à ses utilisateurs une expérience inédite de la carte et du déplacement urbain.

## Une nouvelle ergonomie centrée sur la carte : plus rapide, plus clair, plus simple !

Centré sur la carte accessible directement en mode géolocalisé (ou toute la France selon les envies), Mappy propose dès la page d'accueil **deux entrées clés** : la recherche locale et l'itinéraire. Besoin de réserver en ligne une chambre d'hôtel à deux pas de votre congrès d'affaires, envie de dîner au restaurant indien, à la recherche d'un parking le temps de faire vos courses ?

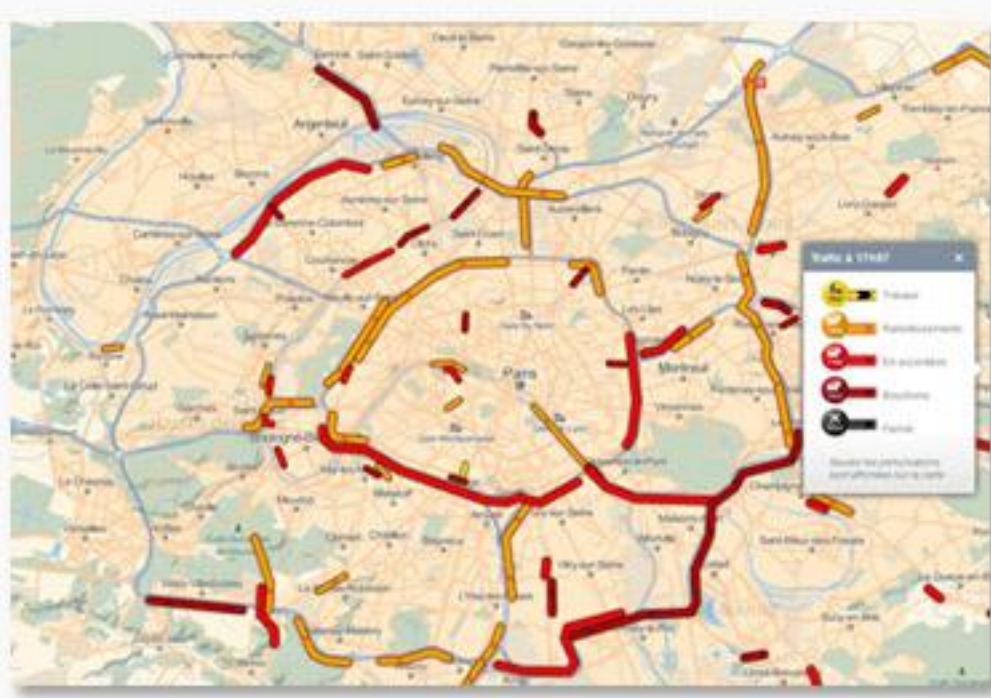


**Pas de souci, la barre de catégories** permet un accès rapide aux usages des consommateurs les plus courants et une localisation de points d'intérêt sur la carte : **« Restaurants », « Bars et cafés », « Cinémas », « Événements », « Commerces de proximité », « Parkings », « Stations-service », « Tourisme et loisirs », « Hôtels », « Autres hébergements »**, ou encore **« Vélo libre service »**.

## Côté itinéraire, stop aux heures passées dans les embouteillages avec de nouvelles fonctionnalités !!

L'itinéraire est calculé en prenant en compte l'info trafic en temps réel mais aussi les données historiques sur les trois dernières années. L'utilisateur peut ainsi comparer les itinéraires et adapter son trajet en conséquence.

**Petit plus : la nouvelle présentation de l'information trafic** met en avant les routes encombrées soit en **orange** quand le trafic est légèrement perturbé, en **noir** quand elles sont inaccessibles.

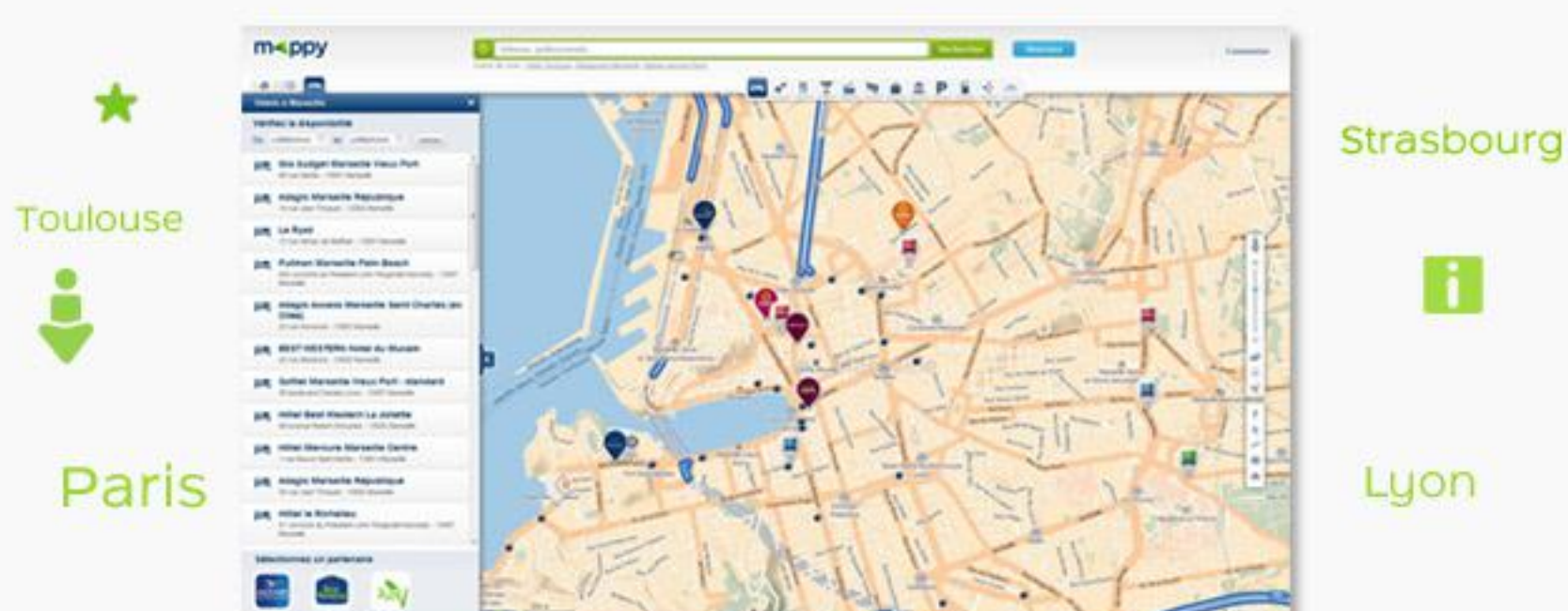


## Un contenu enrichi pour mieux se déplacer et découvrir la vie autour de soi avec Mappy !

Pour répondre aux nouveaux usages de consommation des Français qui recherchent d'abord sur Internet avant d'acheter en magasin (le « web-to-store »), Mappy propose des **vues 360° réalisées dans plus de 300 villes en France** : elles permettent à l'utilisateur de visualiser les rues et commerces environnants et de repérer le quartier en s'immergeant dans la vie locale directement sur son écran !

Mappy a également développé du contenu visant à découvrir les commerces et services de proximité :

- Pour faciliter le choix du commerce, Mappy met à disposition **des visites virtuelles permettant de découvrir l'intérieur des boutiques, restaurants, etc.** Finies les déceptions sur le design des magasins ou le type de produits proposé, les utilisateurs explorent les lieux depuis chez eux, avant de se rendre sur place. Elle a aussi enrichi ses fiches détaillées avec des informations pratiques (horaires, descriptif, possibilité de réserver en ligne pour les hôtels ou d'accéder au prix des menus pour les restaurants, itinéraire pour s'y rendre...).
- Avec la fonctionnalité « store locator »**, les utilisateurs peuvent visualiser plus facilement les enseignes **partenaires de Mappy : idéal pour repérer en un coup d'œil certains hôtels ou bien d'autres types d'établissements.**



## Mappy, c'est aussi le transport multimodal pour se déplacer au gré de ses envies !



Mappy met à disposition dans de nombreuses villes des **modes de transports selon les trajets, les envies... Pour gagner en temps et en efficacité !**

Ainsi, pour la voiture, l'utilisateur peut saisir le modèle du véhicule et le type de carburant utilisé pour obtenir le coût du trajet et le comparer avec les transports en commun (fermé, bus ou tramway) où sont proposées les options « le plus rapide », « le moins de marche » ou « le moins de correspondances ». De son côté, l'internaute qui préférera être écolo et se déplacer à vélo pourra calculer son itinéraire en utilisant son propre vélo ou ceux mis à la disposition par la ville (Vélib' à Paris, VCub à Bordeaux, etc.) et localiser les bornes. Enfin, les piétons ont aussi la possibilité de calculer leur temps de trajet... Quel que soit le mode de transport choisi, Mappy vous guide efficacement !

### Mappy : les chiffres clés

- + de **10 millions** d'utilisateurs mensuels sur Internet, tablettes et mobiles
- 367 millions** d'itinéraires déjà calculés en 2012
- 4 millions** de professionnels référencés sur Mappy
- 320 villes** françaises couvertes par les vues 360°
- 2 000** visites virtuelles sont déjà disponibles à Bordeaux et 400 à St Germain Laye
- 15 000** visites virtuelles de commerces prévues à Paris et **15 000** de plus en Ile de France en 2013

Plus d'informations sur [www.mappy.com](http://www.mappy.com) et sur <http://blog.mappy.com/>

Retrouvez Mappy sur



À propos de Mappy

Spécialiste du calcul d'itinéraire et des services de cartographie, Mappy est reconnu comme le leader français de la recherche locale par la carte, sur Internet, tablettes, mobiles et GPS. C'est aussi un acteur majeur du déplacement urbain et du « web-to-store » qui apporte du trafic dans les points de vente.

Mappy propose au grand public des contenus et des services qui enrichissent et favorisent leurs déplacements. Plans, itinéraires et transports urbains, mais aussi vues 360°, visites virtuelles, recherche produits et offres promotionnelles : tout ce qui permet aux utilisateurs de se rendre en magasin et d'explorer au mieux leur environnement se trouve sur Mappy.

Mappy propose aux annonceurs une solution géolocalisée sur l'ensemble du territoire, de génération de trafic vers leurs points de vente. Mappy compte aujourd'hui plus de 10 millions d'utilisateurs mensuels sur Internet, tablettes et mobiles (Mappy et MappyGPS Free).

Mappy est une filiale à 100% de Solocal Group.