



. Annonceur : OPTILOGISTIC
. Contact : Jean Claude CARILLETTE
. Adresse : Centre Régional Horticole - 1 espl. Jean Sauvage - 49130 Les Ponts de Cé
. Tél. : (33) 02 41 79 28 92 . Fax : (33) 02 41 44 98 45
. Web : www.optilogistic.fr - contact@optilogistic.fr
. Agence Presse & Communication : ARTOP / Tél. : (33) 01 47 47 57 77

OPTILOGISTIC

Un métier et un savoir-faire depuis près de 20 ans :

Développement, édition et commercialisation de solutions logicielles pour l'optimisation des tournées et la planification des transports (TMS)

La société OPTILOGISTIC s'adresse aux entreprises des secteurs industriels et de la distribution, ainsi qu'aux prestataires logistiques, tout en alliant un ensemble de compétences complémentaires :

• EXPERTISE LOGISTIQUE • RECHERCHE OPERATIONNELLE • INGENIERIE LOGICIELLE •

OPTILOGISTIC, propose AXIODIS, suite logicielle complète couvrant la production des plans de transport optimisés, l'établissement des plannings d'activité des véhicules et conducteurs, le suivi et le contrôle des livraisons et collectes, la mise en œuvre d'applications informatiques embarquées dans les véhicules, l'établissement des tableaux de bord et des indicateurs de performance.

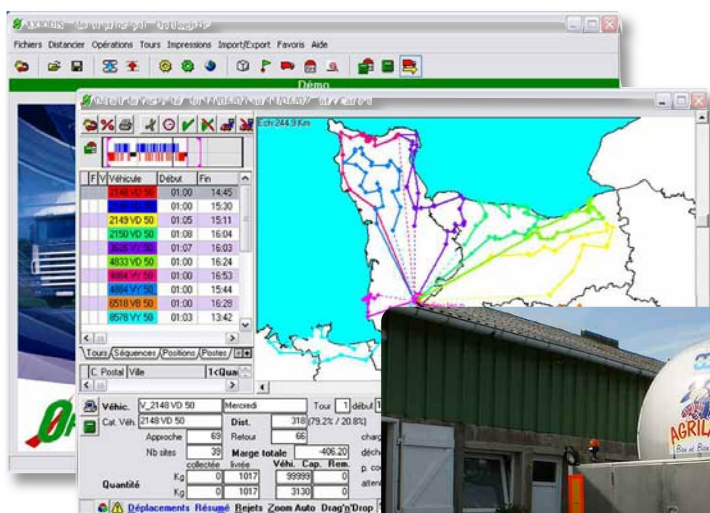
APPLICATION
CLIENT



OPTILOGISTIC au service de l'optimisation et du suivi des tournées dans l'INDUSTRIE LAITIERE

CORALIS SELECTIONNE OPTILOGISTIC
POUR SUIVRE SON ACTIVITE "LAITERIE"

Afin de suivre son activité "LAITERIE"
CORALIS sélectionne OPTILOGISTIC
pour l'intégration de sa solution logicielle
AXIODIS (AXIODIS® - AXIOTRANS® - AXIOMOBIL®)
d'optimisation et de gestion
des tournées de collecte de lait ...



www.optilogistic.fr

Pour tout renseignement complémentaire, merci de contacter : Service Marketing Optilogistic - tél. : (33) 02 41 79 28 92 - marketing@optilogistic.fr

ARTOP COMMUNICATION

1, VILLA DES SABLONS - 92200 NEUILLY SUR SEINE

SARL AU CAPITAL DE 30 000 EUROS . RCS NANTERRE B 349 229 880 . APE 724 Z . TEL : 0 147 475 777 . FAX : 0 147 477 179 . infos@artop-com.com

CORALIS SELECTIONNE OPTILOGISTIC POUR SUIVRE SON ACTIVITE "LAITERIE"

S'adressant aux professionnels de l'industrie LAITIERE, avec la solution complète AXIODIS® (AXIODIS® - AXIOTRANS® - AXIOMOBIL®), la société OPTILOGISTIC présente une application client utilisateur, de référence :



CORALIS collecte aujourd'hui 280 millions de litres de lait auprès de 800 livreurs situés en Ile-et-Vilaine, dans les Côtes-d'Armor et le Morbihan. **CORALIS** transforme environ 120 millions de litres de lait en lait UHT, beurre et crème fraîche, au sein de l'usine de Cesson-Sévigné (35).

Acteur majeur dans le domaine de la laiterie, **CORALIS** sélectionne **OPTILOGISTIC** spécialiste de l'optimisation et de la planification des activités de transport, pour suivre l'ensemble de son activité LAITERIE grâce à l'intégration de la solution logicielle **AXIODIS** pour l'optimisation et la gestion des tournées de collecte de lait.

Ainsi, avec la solution **AXIODIS** mise en place chez **CORALIS**, chaque véhicule est équipé d'un boîtier (SMARTBOX) couplé à un ordinateur de bord. Les données du véhicule (FMS) et les positions GPS sont enregistrées puis transmises au PDA AXIOMOBIL relié au boîtier. L'ensemble des informations collectées en cours de tournées est transmis vers la plateforme de suivi AXIOTRANS.



En complément, sont présentes sur les applications **AXIOTRANS®** et **AXIOMOBIL®**, les fonctions de gestion de la collecte (enregistrement des quantités collectées, traçabilité, analyse et traitement des temps véhicules).

**CORALIS, une organisation pilotée
depuis le pôle logistique lait
et 3 centres de collecte équipés :**

- Centre de Cesson Sévigné (35510)
- Centre de Saint Méen (35290)
- Centre de Derval (44590)

UN VERITABLE BESOIN DE MAITRISE DES COÛTS DE COLLECTE

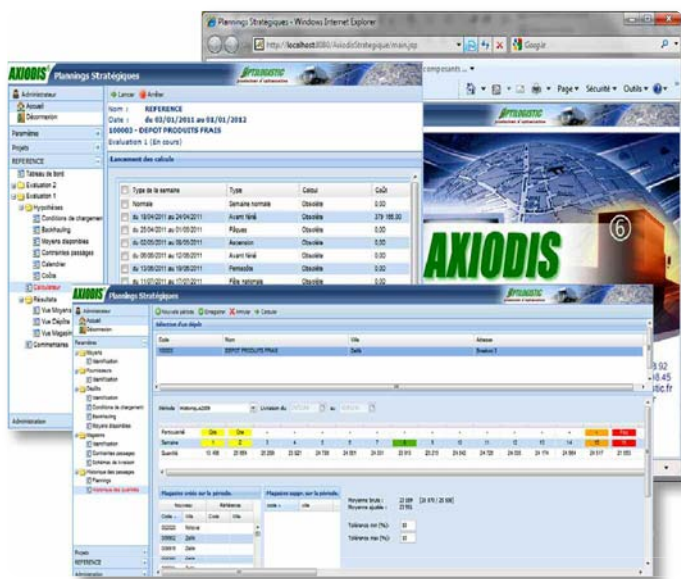
Faisant suite à une croissance externe de **CORALIS** occasionnée par le rachat de la Laiterie de DERVAL (rebaptisée SLD : Société Laitière de Derval), l'entreprise a sollicité l'harmonisation de ses outils de collecte pour une refonte opérée en 2010, avec le remplacement du matériel existant obsolète, et le changement de logiciel d'optimisation en place. Le choix s'est donc porté sur **AXIODIS**, solution complète intégrée d'optimisation et de gestion des collectes, avec gestion du temps réel de conduite chauffeur. En complément, d'autres fonctionnalités ont été rattachées avec la gestion de la consommation carburant, l'aide à la navigation intégrée par Gps et enfin la gestion des données sociales.

www.optilogistic.fr

ARTOP COMMUNICATION

1, VILLA DES SABLONS - 92200 NEUILLY SUR SEINE

SARL AU CAPITAL DE 30 000 EUROS . RCS NANTERRE B 349 229 880 . APE 724 Z . TEL : 0 147 475 777 . FAX : 0 147 477 179 . infos@artop-com.com



UNE ORGANISATION DE TOURNEE PARFAITEMENT OPTIMISEE

Un contrôle des tournées (litrages de lait, véhicules et chauffeurs) avec exportation des données vers le système de gestion centralisé.

Un traitement de l'information en temps réel (gestion de paie chauffeur, gestion laiteries extérieures, ...).

Un reporting permanent (litrage mensuel collecté, récapitulatif par périodes, bilan des litrages pesé-jaugés, calcul des moyennes, ...

BILAN A CE JOUR

- **Pour les Collectes :**
 - . Harmonisation et centralisation de la gestion de la collecte
 - . Capacité à gérer les tournées en temps réel
 - . Réorganisation rapide de la collecte
- **Pour les Chauffeurs :**
 - Automatisation des tâches de remontées d'information
 - Simplification du travail et gain de temps



PERSPECTIVES

- **Pour les Collectes :**
 - . Généralisation de la lecture codes-barres en exploitation
 - . Positionnement GPS de l'ensemble des exploitations
 - . Exploitation plus approfondie de l'optimisation de tournées
- **Pour les Chauffeurs :**
 - . Automatisation de certaines tâches et de certaines interfaces
 - . Reporting et statistiques

Pour tout renseignement complémentaire, merci de contacter : Service Marketing Optilogistic - tél. : (33) 02 41 79 28 92 - marketing@optilogistic.fr

www.optilogistic.fr

ARTOP COMMUNICATION

OPTILOGISTIC SPÉCIALISTE DE L'OPTIMISATION ET DE LA PLANIFICATION DES ACTIVITÉS DE TRANSPORT, AU SERVICE DES COLLECTES DE LAIT

Désormais, en France comme à l'export (Benelux, Espagne, Maroc, Argentine, Brésil, Uruguay, ...), un bon nombre d'entreprises du secteur laitier a déjà fait confiance à OPTILOGISTIC et organise déjà les tournées avec le logiciel d'optimisation **AXIODIS®**.

Spécialiste de l'optimisation et de la planification des activités de transport, OPTILOGISTIC est déjà présent chez la plupart des premiers grands groupes laitiers français et internationaux (DANONE - LACTALIS - SODIAAL - CORALIS - EURIAL - DPA - ISIGNY - BEL - BONGRAIN - LAITA - LA PROSPERITE FERMIERE - SERENISIMA - CONAPROLE - COLUN - BRF - ITAMBE - PERDIGAO - CENTRALE LAITIERE - ...)

AXIODIS® est une solution logicielle y concernent parfaitement la collecte du lait, mais également la planification des transports inter- usines. Aussi, la réalisation effective de gains substantiels obtenus par l'optimisation, doit être confirmée sur le terrain par la mise en place d'outils adaptés pour l'aide au conducteur et la supervision logistique.

Ainsi, forte de 20 ans d'expérience dans le domaine de l'optimisation des transports, la société OPTILOGISTIC propose **AXIODIS®** : solution complète d'optimisation et de suivi des tournées complètement adaptée pour les industries laitières. Pour les utilisateurs de cette solution comme pour ceux qui la découvrent, OPTILOGISTIC présentera, en matinées techniques lors de son séminaire les capacités fonctionnelles et d'intégration de ses outils.

AXIODIS® une suite complète pour l'optimisation et le suivi des collectes de lait

AXIODIS : OPTIMISATION DES TOURNEES

Logiciel d'optimisation dédié à la planification logistique et au calcul des tournées de livraison, de distribution et de collecte. Il permet de s'adapter à toutes les problématiques de planification et d'optimisation des transports (Gestion des zones, des fréquences, ...)

Il apporte des solutions au niveau stratégique (ex. : définition d'un réseau logistique), tactique (par ex. plan régulier d'approvisionnement d'un réseau de distribution) et opérationnel (ex. : tournées quotidiennes de livraison)

AXIOTRANS : EXECUTION ET SUIVI DES TOURNEES

Logiciel pour la mise en œuvre et le suivi opérationnel du plan de transport. Les outils d'aide permettent d'affecter les moyens (prestataires, moyens roulants, conducteur) et de confirmer les commandes de transport. Un module de préfacturation est aussi disponible. Les données locales d'exploitation sont centralisées sur un système d'information unique.

Relié à un système embarqué (AXIOMOBIL ou système de géolocalisation), il assure le suivi en temps réel de l'avancement du transport planifié.

AXIOMOBIL : INFORMATIQUE EMBARQUEE

Solution logicielle fonctionnant sur PDA permettant au conducteur de suivre sa feuille de route informatisée, d'être guidé vers sa destination et de gérer les opérations de livraison et de collecte. Au retour des tournées (ou en temps réel) les données d'avancement de la tournée sont centralisées et exploitées par un utilisateur AXIOTRANS.

Les modules métiers sont adaptés à différents contextes terrain : Collecte laitière, Distribution de matériaux, Techniciens de laboratoire, ...)



www.optilogistic.fr

Pour tout renseignement complémentaire, merci de contacter : Service Marketing Optilogistic - tél. : (33) 02 41 79 28 92 - marketing@optilogistic.fr

CORALIS SELECTIONNE OPTILOGISTIC POUR SUIVRE SON ACTIVITE "LAITERIE"

AXIODIS®
pour l'optimisation et le suivi des collectes de lait
en réduisant les coûts de transport !



CORALIS
La nature est notre culture
Société Coopérative Agricole Laitière

CORALIS sélectionne OPTILOGISTIC pour suivre son activité "LAITERIE"



OPTILOGISTIC
producteur d'optimisation
www.optilogistic.fr

ARTOP: 01 47 47 5177



www.optilogistic.fr

Pour tout renseignement complémentaire, merci de contacter :

Service Marketing Optilogistic

tél. : (33) 02 41 79 28 92 - marketing@optilogistic.fr