

Des nouveautés significatives dans la nouvelle version de la Solution de Gestion de la Configuration Logicielle Perforce

La nouvelle version introduit le support des revues de code, de nouvelles fonctionnalités en mode déconnecté et améliore les performances du système et la sécurité des données

Wokingham, Angleterre, le 15 janvier 2010

Perforce Software annonce la disponibilité de la version 2009.2 de sa solution de Gestion de la Configuration Logicielle. Les nouveautés de cette version permettent d'améliorer la productivité avec l'introduction du Shelving, la réplication des métadonnées en temps réel et de nouvelles fonctionnalités pour travailler en mode déconnecté.

« Nous travaillons sans relâche pour répondre aux besoins de nos clients et cette version offre un éventail important de nouvelles possibilités très utiles aux équipes de développement petites comme grandes,» déclare Kathy Baldanza, vice président de la R&D chez Perforce Software. « Le Shelving améliore le travail en équipe et facilite la revue du code. Les nouvelles fonctionnalités de travail en mode déconnecté rendent les utilisateurs plus productifs lorsqu'ils travaillent hors-ligne. Nous avons aussi ajouté des fonctionnalités de réplication en temps réel pour améliorer les performances générales du système et la protection des données. »

Le Shelving améliore le travail en équipe

Avec la nouvelle fonctionnalité de Shelving les développeurs peuvent mettre les fichiers modifiés en cache sur le serveur Perforce sans avoir à les enregistrer au préalable en tant que changement versionné.

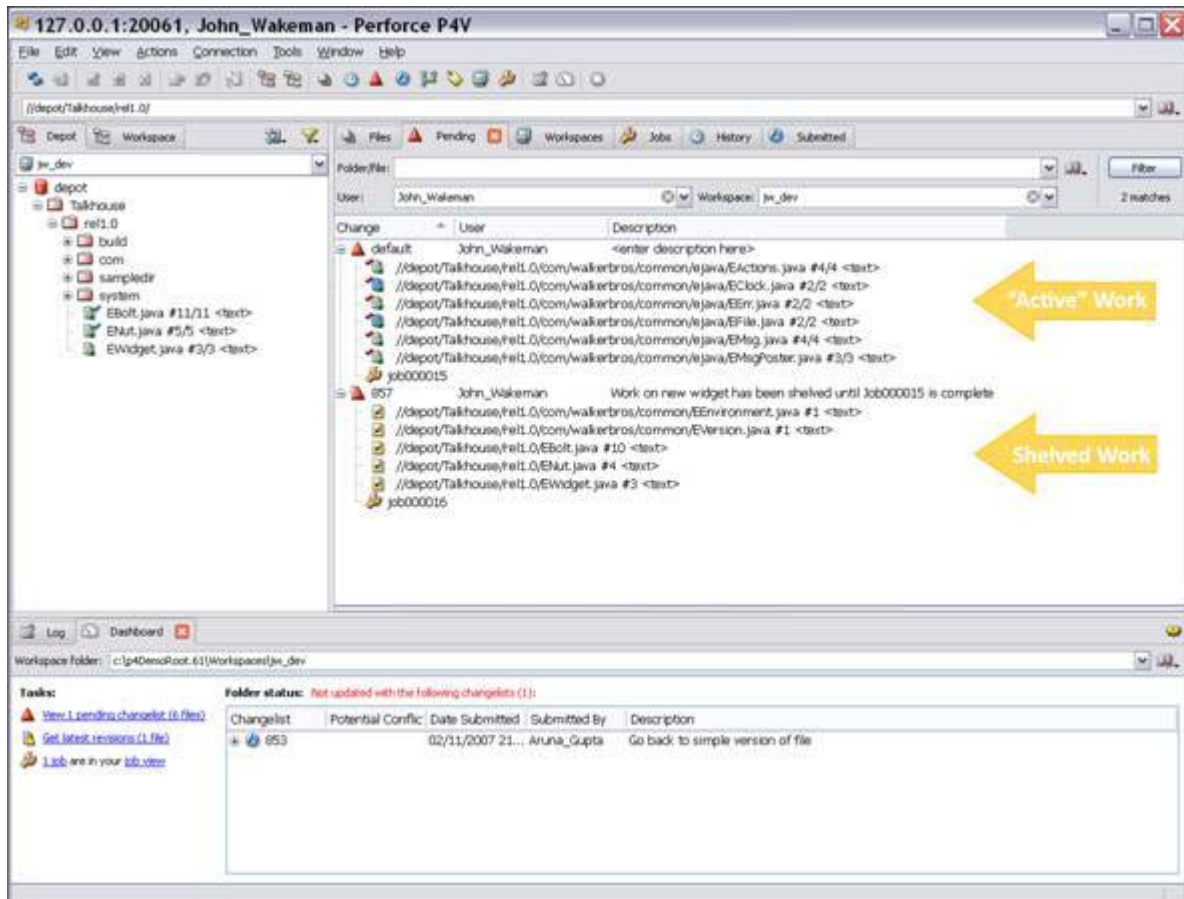


Figure 1: Avec le Shelving Perforce, les utilisateurs voient simultanément leur travail actif et leur travail en attente.

Le Shelving améliore le travail en équipe et donne aux développeurs plus de flexibilité dans la gestion de projets multiples. Par exemple le Shelving Perforce permet aux utilisateurs :

- De transmettre les changements à mettre en œuvre à leurs managers dans le cadre de la revue du code ou des processus d’approbation,
- De partager le travail en cours avec d’autres membres de l’équipe ou d’autres stations de travail,
- De faire une modification puis de la tester dans un environnement de build distribué,
- Et de mettre de côté une tâche en cours si une tâche de priorité plus élevée leur est confiée.

Le Shelving est supporté par le serveur Perforce 2009.2, et par les interfaces graphiques et de commandes en ligne.

De nouvelles fonctionnalités pour améliorer le travail des développeurs en mode déconnecté

Les développeurs peuvent maintenant travailler en mode déconnecté, l’historique et les modifications des fichiers sur lesquels ils travaillent ainsi étant préservés lors de leur retour en ligne. Avec l’interface graphique Perforce les utilisateurs peuvent facilement éditer n’importe quel fichier, ajouter de nouveaux fichiers et supprimer des fichiers existants. Les séquences de modifications peuvent être programmées lors de la soumission au serveur, facilitant ainsi la synchronisation des changements lors du retour en ligne.

La réplication des métadonnées en temps réel améliore les performances du système et la protection des données

Perforce fournit un mécanisme automatisé pour la copie des métadonnées d'un serveur vers un autre. Cela améliore la performance globale du système en donnant aux administrateurs et aux développeurs la possibilité de lancer rapports et requêtes sur un serveur secondaire plutôt que d'utiliser les ressources du serveur principal. Cette nouvelle fonctionnalité de réplication garantit également la protection des données en jouant un rôle important dans la stratégie HADR (High Availability/Disaster Recovery, c'est-à-dire plan de reprise) des clients de Perforce qui disposent ainsi d'un accès permanent à leur application. Les coûteux temps d'indisponibilité sont ainsi éliminés en cas de coupure planifiée ou non.

Disponibilité et prix

Perforce 2009.2 est d'ores et déjà disponible. Les développeurs intéressés peuvent le télécharger à partir du site Perforce et l'évaluer. Cette offre inclut le support technique gratuit pendant la période d'évaluation.

Le prix des licences utilisateurs pour la solution Perforce (sans aucun coût supplémentaire pour l'ajout de composants), assorties du support technique pour un an, est de 900\$ par utilisateur. Des remises en fonction du volume peuvent être accordées. Vous trouverez plus d'informations sur les prix et les licences sur le site www.perforce.com.

A propos de Perforce

Perforce, le système de Gestion de Configuration Logicielle rapide a remporté de nombreux trophées. Il permet aux entreprises de toutes tailles de suivre et de gérer leurs développements logiciels. Perforce se déploie, se prend en main et se maintient aisément et rapidement. La solution peut s'installer sur un grand nombre de systèmes d'exploitation, et supporte les environnements distribués. Perforce garantit l'intégrité des développements en regroupant les mises à jour multi-fichiers en modifications atomiques, permet les développements simultanés et assure une gestion intelligente des releases multiples grâce à son modèle de branchements inter fichiers.

Rappel Société

Fondée en 1995 Perforce Software Inc. crée, développe, commercialise et supporte l'outil de Gestion de Configuration Logicielle rapide Perforce. Basée à Alameda en Californie, la société commercialise ses produits dans le monde entier, dans tous les secteurs d'activités (développement de logiciels et de jeux, électronique, secteur finances-banque-assurance, secteur pharmaceutique...). La société est en outre présente en Europe, au Japon et en Australie