



Communiqué de presse - 22 janvier 2009

Tibco Retail intègre son nouveau centre européen de services et de logistique à Lens.

Depuis le 19 janvier 2009, Tibco Retail a emménagé dans ses nouveaux locaux, zone d'activité de la Croisette à Lens. Ce centre de services européen va permettre à la filiale de Tibco de répondre aux fortes sollicitations de ses clients qui souhaitent être accompagnés dans le développement de leurs enseignes.

Filiale du groupe français Tibco, 1300 collaborateurs, 68 agences en France, Tibco Retail est spécialisée dans les offres d'infogérance d'encaissement. Sa mission : garantir la disponibilité, l'évolution et le maintien en conditions opérationnelles des infrastructures d'encaissement (TPE/TPV - Terminaux de Paiement Electroniques/Terminaux Points de Vente). Ses clients sont principalement des grands noms du retail dans divers secteurs comme le bricolage, l'habillement, la parfumerie, la restauration...

Depuis le 19 janvier 2009, les collaborateurs de Tibco Retail ont intégré de nouveaux locaux Rue des Pyramides ZA de la Croisette à Lens. Ce bâtiment neuf, véritable centre européen de services et de logistique destinés aux points de vente, a été conçu avec les équipes Tibco. Le choix de rester lensois est stratégique, outre de regrouper les sièges sociaux de nombreuses enseignes du monde du retail, la région est particulièrement ouverte sur l'Europe.

Pour le Directeur Général de Tibco Retail, M. Grégoire BOULET, ce déménagement était fortement attendu. « Ces nouveaux locaux sont en phase avec nos perspectives de croissance européenne et nous permettent d'aborder l'avenir avec sérénité. Dans un marché prudent, les enseignes se doivent de développer leur chiffre d'affaires, leur image et de fidéliser leurs clients. Ce nouvel outil nous permet de les accompagner en ce sens et de renforcer notre capacité à libérer l'énergie de leurs vendeurs vers leurs clients. »

« Ce bâtiment de 2000 m² va nous permettre de doubler nos zones de stockage et la surface de nos ateliers de réparation mais aussi d'augmenter significativement nos capacités d'intégration dans le cadre de projets clients », précise Grégoire BOULET.

« La communauté d'agglomération de Lens Liévin et le Conseil Régional du Nord Pas de Calais ont été d'une aide précieuse dans toutes les phases de notre projet : de la recherche du terrain à notre emménagement », conclut-il.

L'inauguration, qui aura lieu au printemps, sera l'occasion d'accueillir clients, prospects et partenaires et de présenter les nouvelles offres d'infogérance d'encaissement.

Contacts

Hélène KERAMBLOC'H
Directrice Marketing-Communication
Tél. 02 40 32 28 34
Fax 02 40 32 61 20
hkerambloch@tibco.fr

Grégoire BOULET
Directeur Général Tibco Retail
Tél. 03 21 13 49 80
Fax 03 21 13 49 81
gboulet@tibco.fr

www.tibcoretail.fr

Tibco retail

Libérez votre énergie pour vos clients

Le comportement du consommateur influe directement sur la vie et le succès commercial des magasins. Les acteurs du retail doivent être réactifs, performants et bénéficier d'infrastructures monétiques, informatiques et téléphoniques hautement disponibles et flexibles. Afin de leur garantir la disponibilité, l'évolution et le maintien en conditions opérationnelles de l'ensemble de leurs équipements, Tibco a construit une structure de services adaptée au monde du retail.

Tibco retail est née de la volonté de créer au sein du groupe Tibco une filiale dédiée aux acteurs du retail. Elle concentre les compétences de d'Infotec, acteur historique du monde du retail racheté en 2006, et des équipes de Tibco déjà implantées fortement dans le retail.

Créée en janvier 2008, cette nouvelle filiale remporte de nombreux succès commerciaux auprès de grands acteurs du monde du retail avec son offre d'infogérance d'encaissement.

Les prestations de Tibco retail

- Accueil téléphonique personnalisé
- Assistance téléphonique
- Maintenance 24h/24 - 7j/7
- Assistance de proximité
- Ingénierie, étude, audit, conseil.
- Gestion de la relation entre éditeurs et constructeurs
- Vente de matériel, financement
- Visite de pré-installation
- Remodeling, relooking
- Ouvertures et fermetures
- Installation ou retrait de matériel
- Câblage
- Inventaires matériels

Les domaines d'intervention de Tibco retail



Les apports de Tibco retail aux acteurs du retail

- Libérer leurs collaborateurs des contraintes outils, afin qu'ils soient disponibles pour leurs clients.
- Maintenir leur système d'encaissement afin de garantir la fluidité du passage en caisse.
- Les conseiller pour l'évolution de leurs équipements.
- Mettre en œuvre des solutions de communication dynamique afin d'appuyer leur publicité sur le lieu de vente (PLV).



Communiqué de presse - 22 janvier 2009

Les clients de Tibco retail

• Séphora : « Engagements sur la qualité, réactivité, tels sont les atouts que Tibco met au service de nos 220 boutiques pour assurer la maintenance de leurs équipements » M Denis LEVY - Directeur des Systèmes d'Information Europe.

• ETAM • 1,2,3 • SANDRO • MANGO • JULES • SEPHORA • ORCHESTRA • OPTIC 2000 • TOP OFFICE • FRANCE LOISIRS • CINEBANK • VIDÉO FUTUR • RELAY • CLUB VOYAGES • QUICK • AGRIAL • LEROY MERLIN • MR BRICOLAGE • GROUPE CASINO • FEU VERT • NORAUTO • RENAULT • TRUFFAUT •

Groupe Tibco

Créateur de services IT, Tibco s'engage sur l'évolution et la disponibilité des systèmes d'information des entreprises et des réseaux des opérateurs.

Depuis 25 ans, Tibco, prestataire de services IT à forte valeur ajoutée, est positionné sur le marché des télécoms et des entreprises. Le groupe est présent sur l'ensemble de la chaîne des systèmes de communication : du cœur de réseau des opérateurs aux outils de communication des entreprises. Tibco, dont le siège social est basé à Saint-Aignan-de-Grand-Lieu, près de Nantes, a réalisé en 2008 un chiffre d'affaires de 110 millions d'euros, en croissance de 12,5%, et emploie 1300 collaborateurs en France et à l'étranger.

Offre globale, proximité et réactivité.

Orientée métiers clients, l'offre de services de Tibco est basée sur un large spectre technologique. Elle est globale et positionne Tibco comme un acteur notable de l'infogérance modulaire. Tibco s'engage de l'initialisation d'un projet à sa réalisation en passant par la gestion quotidienne des systèmes. Ses centres d'appel, d'assistance et d'administration disponibles 7J/7, 24H/24, en français et en anglais, ses 68 points techniques en France et ses filiales internationales garantissent à ses clients la réactivité nécessaire pour assurer ses engagements de résultats.

Tibco : créateur de services IT pour les entreprises.

Tibco a décliné des offres de services par typologie de clients. Pour que les systèmes d'information soient générateurs de valeurs, Tibco met en œuvre les technologies IT en veillant à ce qu'elles répondent aux besoins métiers des utilisateurs et à leurs nouveaux modes de travail collaboratif. En 2008, Tibco a obtenu de nombreuses certifications : Exin – centre de formation et d'examen ITIL, ainsi que les plus hautes certifications des constructeurs et éditeurs leaders mondiaux.

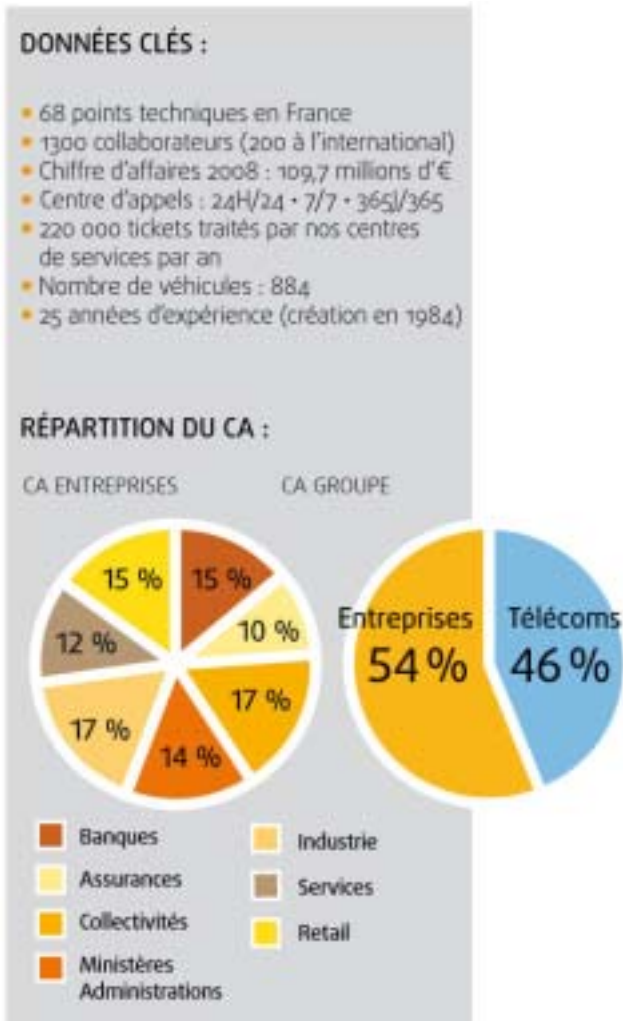
Tibco : une couverture totale de la chaîne métiers télécoms

Fort de ses nombreux succès commerciaux en France et à l'international, dans les domaines du déploiement IP et de la maintenance, Tibco a élargi son périmètre d'intervention à l'ensemble des métiers de la chaîne télécoms. Un centre de supervision et un centre d'administration télécoms ont ainsi ouvert en 2008, confirmant de fait aux opérateurs et équipementiers la force de l'expertise Tibco et la volonté du groupe de conserver son leadership.

Tibco Retail intègre son nouveau centre logistique européen à Lens

19 janvier 2009

Les données du groupe



68 points techniques à moins de 2H de tout point du territoire.



Interventions dans 110 pays - filiales dans 8 pays

Tibco retail représente 15% du CA Entreprises